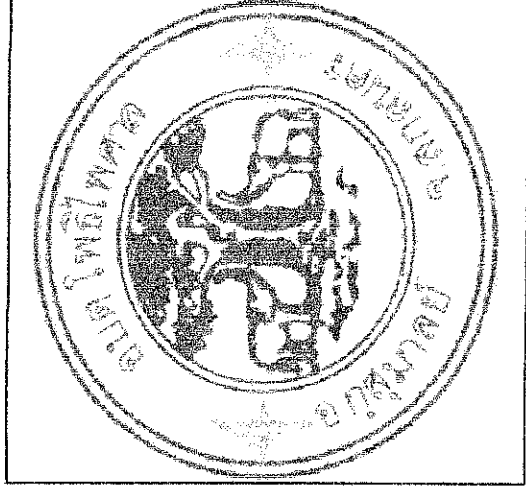


โครงการก่อสร้างถนนคอนกรีตเสริมเหล็กภายในหมู่บ้าน สายคุ้มบ้านใหญ่

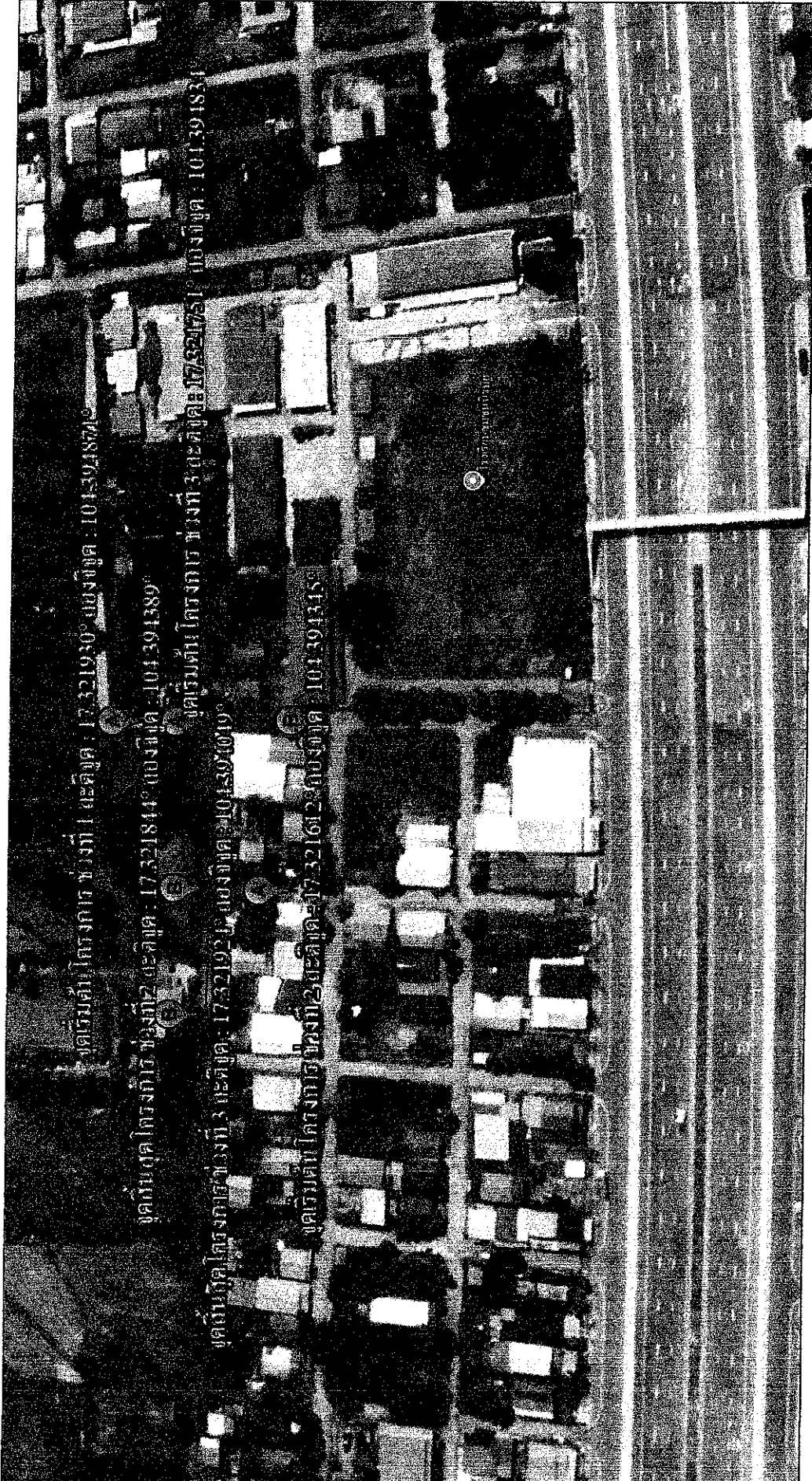
บ้านโนนคำ หมู่ที่ 10 ต.โพธิ์พิศาล อ.ภูซำดอย จ.สกลนคร

ขนาดปริมาณงาน : ช่วงที่ 1 ผิวจราจรกว้าง 5.00 ม. ยาว 54.00 ม. หน้า 0.15 ม. "ไหล่ทาง
ดูกว้างข้างละ 0.50 ม. หรือพื้นที่ผิวจราจรไม่น้อยกว่า 270.00 ตร.ม. ช่วงที่ 2 ผิวจราจร
กว้าง 5.00 ม. ยาว 25.00 ม. หน้า 0.15 ม. "ไหล่ทางดูกว้างข้างละ 0.50 ม. หรือพื้นที่ผิวจราจร
"ไม่น้อยกว่า 125.00 ตร.ม. ช่วงที่ 3 ผิวจราจรกว้าง 5.00 ม. ยาว 85.00 ม. หน้า 0.15 ม. "ไหล่ทาง
ดูกว้างข้างละ 0.50 ม. หรือพื้นที่ผิวจราจรไม่น้อยกว่า 425.00 ตร.ม.รวมพื้นที่ผิวจราจรไม่
น้อยกว่า 820.00 ตร.ม. และวางท่อระบายน้ำ ขนาด 0.30×1.00 ม. จำนวน 21 ท่อน พร้อม
ติดตั้งป้ายโครงการและป้ายประชาสัมพันธ์

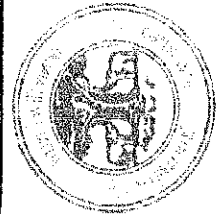
องค์การบริหารส่วนตำบลโพธิ์พิศาล



โครงการก่อสร้างถนนคอนกรีตเสริมเหล็กภายในหมู่บ้าน สายคุ้มบ้านใหญ่
 บ้านโนนคำ หมู่ที่ 10 องค์การบริหารส่วนตำบลโพธิ์โพสาด อ.กุสุมาลย์ จ.สกลนคร



ผังบริเวณพื้นที่โครงการ
 not to scale



กรม
 แผนที่โครงการก่อสร้างถนนคอนกรีตเสริมเหล็ก

ชื่อแผน	นายจตุชัย อารวงค์ นายพงษ์ โสภณปัญญานัน
โครงการ	
นายวิชาญ นันต์ศรีสุข	
ผู้ควบคุมงาน	
ชื่อพื้นที่	นายวิชาญ นันต์ศรีสุข นายวิชาญ นันต์ศรีสุข
นายวิชาญ นันต์ศรีสุข	
นายวิชาญ นันต์ศรีสุข	
ว.ค.ป.	02 / 04
แผนผังที่	
อนุ. โพธิ์โพสาด	36 / 2567

