

โครงการก่อสร้างถนนคอนกรีตเสริมเหล็ก สายบ้านโนนแพง - วัตวังบัวเงิน

บ้านโนนแพง หมู่ที่ 15 ต.โพธิ์ไพศาล อ.กุสุมาลย์ จ.สกลนคร

ขนาดปริมาณงาน : ผิวจราจรกว้าง 5.00 ม. ยาว 120.00 ม. หน้า 0.15 ม. ไหล่ทางลูกรังกว้างข้างละ 0.50 ม. หรือพื้นที่ผิวจราจรไม่น้อยกว่า 600.00 ตร.ม. พร้อมติดตั้งป้ายโครงการและป้ายประชาสัมพันธ์

องค์การบริหารส่วนตำบลโพธิ์ไพศาล

โครงการก่อสร้างถนนคอนกรีตเสริมเหล็ก สายบ้านโพนแพง - วัดวังบัวเงิน

บ้านโพนแพง หมู่ที่ 15 องค์การบริหารส่วนตำบลโพธิ์ไพศาล อ.กุสุมาลย์ จ.สกลนคร

รายการประกอบแบบก่อสร้าง

รายการก่อสร้างถนนคอนกรีตเสริมเหล็ก

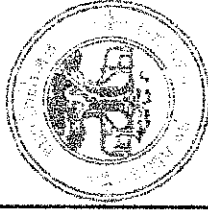
1. สถานที่ก่อสร้างถนนคอนกรีตเสริมเหล็ก
2. งานค่าระดับถนนผู้ควบคุมงานจะแจ้งให้ทราบภายหลัง
3. ก่อสร้างถนน คสล. ผิวจราจรกว้าง 5.00 ม. ขวาง 120.00 ม. หน้า 0.15 ม. ไหล่ทางกว้างข้างละ 0.50 ม. หรือพื้นที่ผิวจราจรไม่น้อยกว่า 600.00 ตร.ม. พร้อมติดตั้งป้ายโครงการและป้ายประชาสัมพันธ์
4. งานไหล่ทางกว้างและขยายกันทางทั้งสองข้าง โดยไหล่ทางกว้างข้างละ 0.50 เมตร
5. ระยะเวลาดำเนินการ 60 วัน
6. ผู้รับจ้างต้องทำการทดสอบวัสดุก่อสร้าง ตามมาตรฐานงานผิวจราจรคอนกรีต มทอ.231 - 2562
7. ก่อนที่ผู้รับจ้างจะส่งคอนกรีตผสมเสร็จ จะต้องแจ้งให้ผู้ควบคุมงานทราบก่อนทุกครั้ง
8. การก่อสร้างผู้รับจ้างจะต้องจัดหาป้ายสัญญาณเตือน ป้ายทางเลี้ยวทางเบี่ยง ให้ครบตามผู้ควบคุมงานแจ้ง
9. ผู้รับจ้างต้องระมัดระวังในการก่อสร้าง หากเกิดความเสียหายผู้รับจ้างต้องรับผิดชอบความเสียหายที่เกิดขึ้นในทุกกรณี
10. การก่อสร้างถนนคอนกรีตเสริมเหล็กผู้รับจ้างจะต้องดำเนินการก่อสร้างให้ได้มาตรฐานงานทางองค์การบริหารส่วนตำบลโพธิ์ไพศาล
11. การบ่มคอนกรีต ตามมาตรฐานงานผิวจราจรคอนกรีต มทอ.231 - 2562
12. ผู้รับจ้างต้องใช้วัสดุประเภทเหล็กที่จะใช้ในงนก่อสร้างที่ผลิตภายในประเทศไทยโดยต้องใช้ไม่น้อยกว่าร้อยละ 60 ของมูลค่าวัสดุที่จะใช้ในงนก่อสร้างทั้งหมดตามสัญญา
13. ผู้รับจ้างต้องใช้เหล็กที่ผลิตภายในประเทศไทยไม่น้อยกว่าร้อยละ 90 ของปริมาณเหล็กที่ต้องใช้ทั้งหมดตามสัญญา
14. ในกรณีที่ผู้รับจ้างต้องการจะทดสอบกรีตในวันหยุดราชการ ต้องแจ้งให้ผู้ควบคุมงานทราบล่วงหน้าอย่างน้อย 1 วัน และต้องได้รับการยินยอมจากผู้ควบคุมงานก่อน
15. สูตรค่า $K = 0.30 + 0.10 \text{ Iv/Io} + 0.35 \text{ Cr/Co} + 0.10 \text{ Mn/Mo} + 0.15 \text{ Sv/So}$
16. รายละเอียดอื่น ๆ นอกเหนือจากแบบก่อสร้างรายละเอียดไม่ชัดเจน ให้ผู้ควบคุมงานเป็นผู้กำหนด



องค์การบริหารส่วนตำบลโพธิ์ไพศาล
แบบ
รายการประกอบแบบ

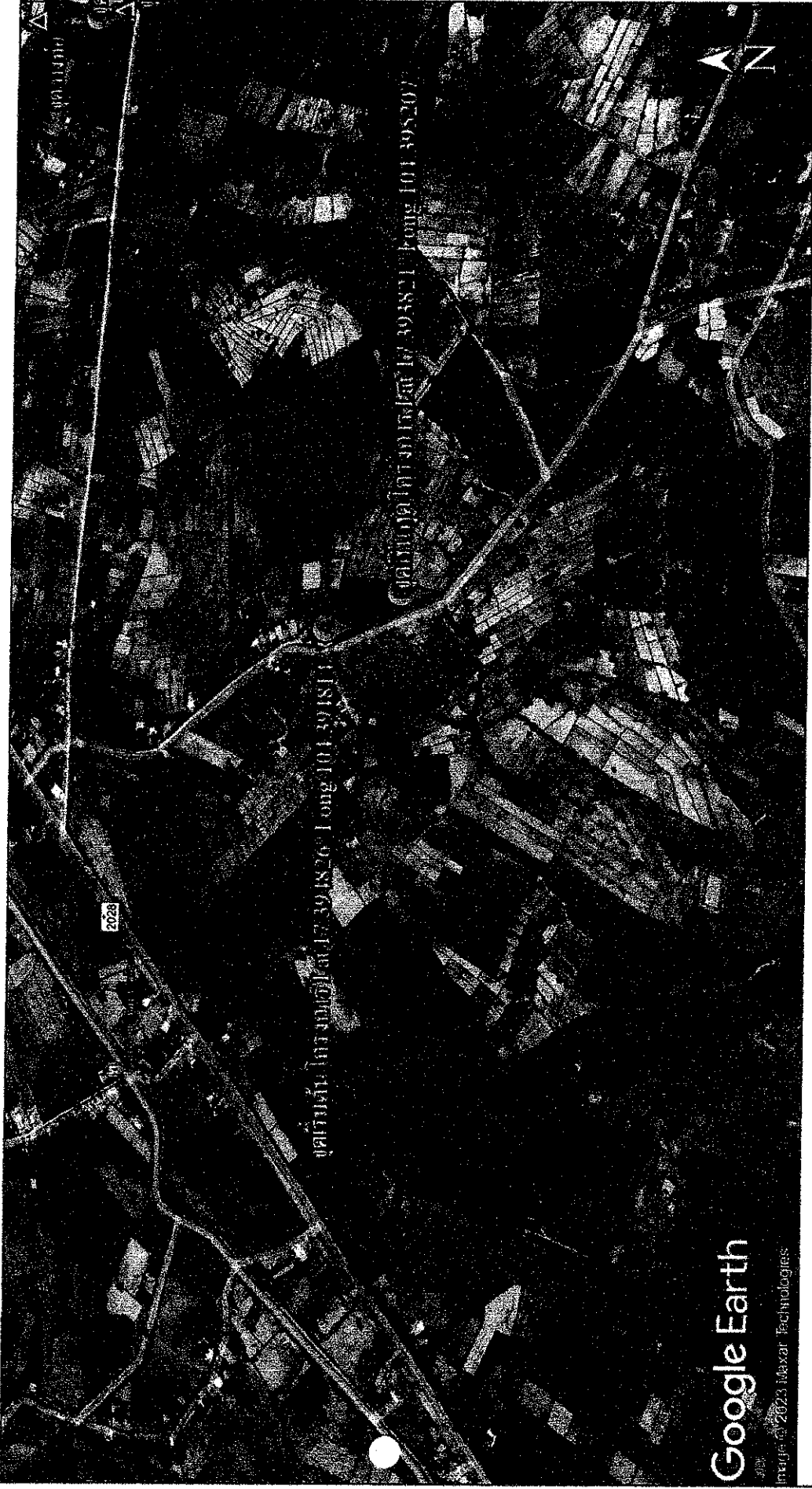
ชื่อคนรับ	
นายจตุพร อามวงษ์ นายช่างเทคนิค	
ควมชอบ	
นายสุวัฒน์ ศรีวิบูลย์ ผู้ควบคุมงาน	
ผู้รับชอบ	
นายสุวัฒน์ ศรีวิบูลย์ ผู้ควบคุมงาน	
อนุมัติ	
นายอนุชา คุ้มทอง นายก อบจ. สกลนคร	
วันที่	01/04
แบบเลขที่	
อบจ. สกลนคร	132567

โครงการก่อสร้างถนนคอนกรีตเสริมเหล็ก สายบ้านโพนแพง - วัดวังบัวเงิน
บ้านโพนแพง หมู่ที่ 15 องค์การบริหารส่วนตำบลโพธิ์ไทรทอง อ.กุสุมาลย์ จ.สกลนคร



องค์การบริหารส่วนตำบลโพธิ์ไทรทอง

แบบ
 แผนที่โครงการก่อสร้างถนน



ผังบริเวณพื้นที่โครงการ
 not to scale

ผู้จัดทำ	นายสุวิทย์ วัฒนคุณ ผู้อำนวยการ
ตรวจสอบ	นายสุวิทย์ วัฒนคุณ ผู้อำนวยการ
อนุมัติ	นายสุวิทย์ วัฒนคุณ ผู้อำนวยการ
วันที่	02/04
ปี	2567



**แบบมาตรฐานงานทาง
ออต.โพธิ์เตศาล
(ปรับปรุงแบบ ทด 2-203)**

เขียนแบบ
นายชัชชัย อามวงศ์
นายช่างโยธาปฏิบัติงาน
วิศวกร

ตรวจ
นายภาคภูมิ พงษ์สิทธิ์
สย.1 3090

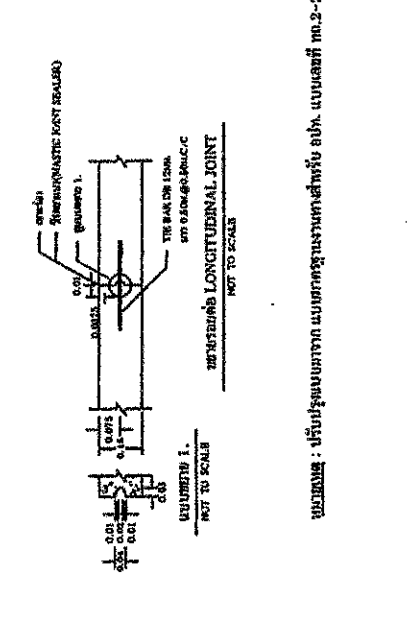
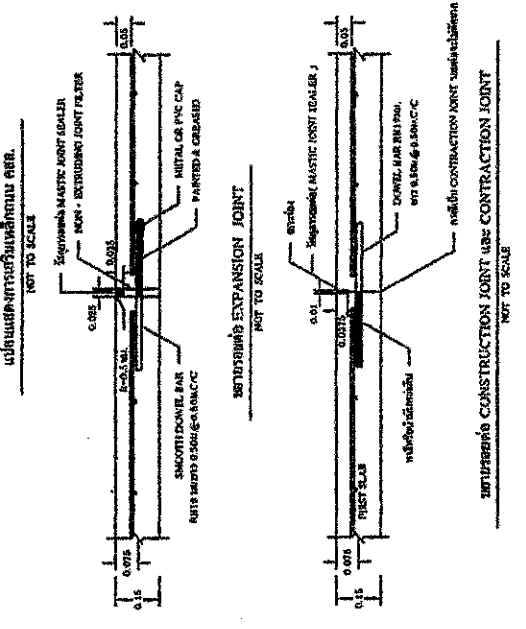
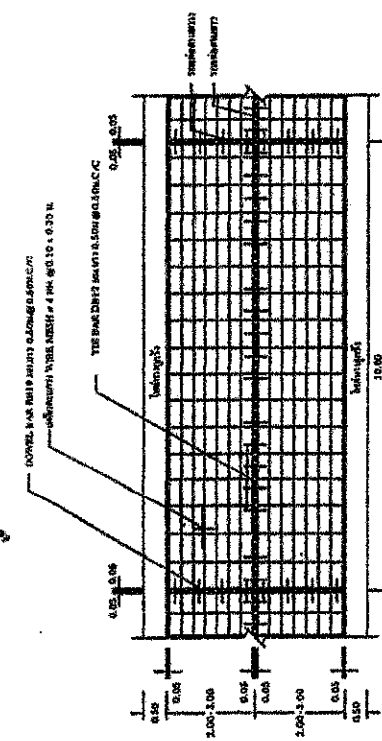
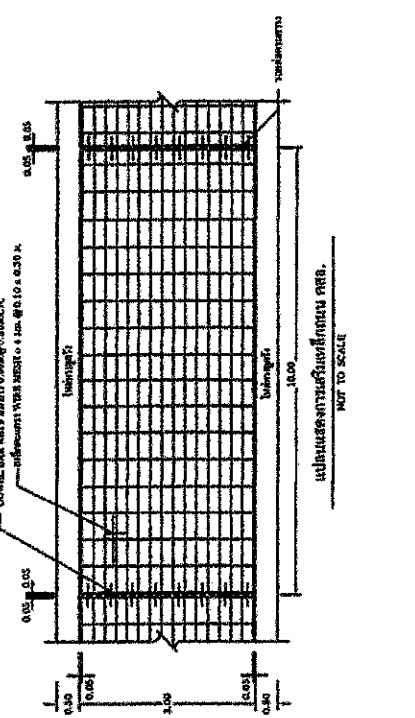
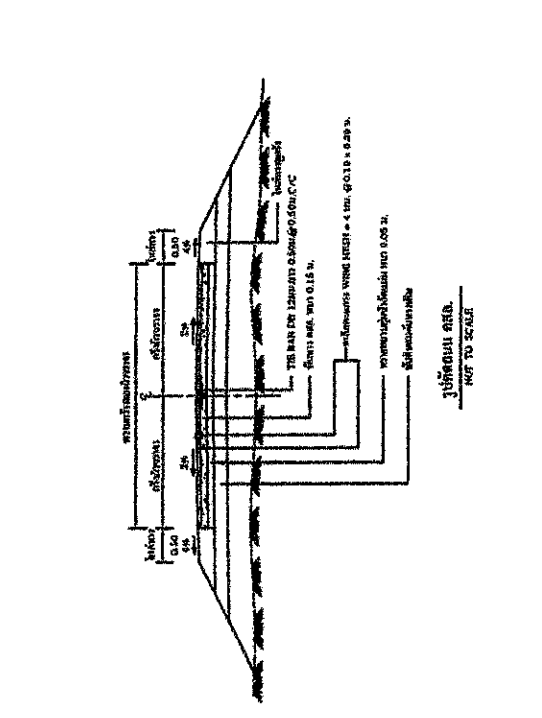
เห็นชอบ
นายพิษณุพงศ์ พันธุ์เงินศักดิ์
รองผอ.ออต.โพธิ์เตศาล รักษาการแทน
ผู้อำนวยการกองช่าง

อนุมัติ
นายชาติตรี อิ่มพวงพุ่ม
ปลัดออต.โพธิ์เตศาล

**นายอานตา มันทอง
นายก ออต.โพธิ์เตศาล**

แบบมาตรฐานงานทาง

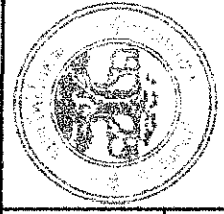
- รายการประกอบแบบ**
1. ออต.โพธิ์เตศาล. ไม้ปาร์เก้สีน้ำตาลขนาด 18x15x1.5 ซม. (เฉพาะชั้นผิวหน้า)
 2. EXPANDED JOINT. ขี้ผึ้งกันน้ำชนิดที่ทนความร้อนได้สูงขนาด 10x10x1 ซม. (เฉพาะชั้นผิวหน้า)
 3. ฟิล์มกันน้ำชนิดที่ทนความร้อนได้สูงขนาด 10x10x1 ซม. (เฉพาะชั้นผิวหน้า)
 4. ฟิล์มกันน้ำชนิดที่ทนความร้อนได้สูงขนาด 10x10x1 ซม. (เฉพาะชั้นผิวหน้า)
 5. ฟิล์มกันน้ำชนิดที่ทนความร้อนได้สูงขนาด 10x10x1 ซม. (เฉพาะชั้นผิวหน้า)
 6. ฟิล์มกันน้ำชนิดที่ทนความร้อนได้สูงขนาด 10x10x1 ซม. (เฉพาะชั้นผิวหน้า)
 7. ฟิล์มกันน้ำชนิดที่ทนความร้อนได้สูงขนาด 10x10x1 ซม. (เฉพาะชั้นผิวหน้า)
 8. ฟิล์มกันน้ำชนิดที่ทนความร้อนได้สูงขนาด 10x10x1 ซม. (เฉพาะชั้นผิวหน้า)
 9. ฟิล์มกันน้ำชนิดที่ทนความร้อนได้สูงขนาด 10x10x1 ซม. (เฉพาะชั้นผิวหน้า)
 10. ฟิล์มกันน้ำชนิดที่ทนความร้อนได้สูงขนาด 10x10x1 ซม. (เฉพาะชั้นผิวหน้า)
 11. ฟิล์มกันน้ำชนิดที่ทนความร้อนได้สูงขนาด 10x10x1 ซม. (เฉพาะชั้นผิวหน้า)
 12. ฟิล์มกันน้ำชนิดที่ทนความร้อนได้สูงขนาด 10x10x1 ซม. (เฉพาะชั้นผิวหน้า)



แบบรายละเอียดงานทางเท้ากับ ออต. แบบเลขที่ ทด.2-203

โครงการก่อสร้างถนนคอนกรีตเสริมเหล็ก สายบ้านโพนแพง - วัดวังบัวเงิน

บ้านโพนแพง หมู่ที่ 15 องค์การบริหารส่วนตำบลโพธิ์ไพศาล อ.กุสุมาลย์ จ.สกลนคร



องค์การมหาชนส่วนตำบลโพธิ์ไพศาล

แบบ

ชื่อโครงการก่อสร้าง : ถนน

ผู้เขียนแบบ

นายสุวิทย์ อานวงค์
นายวิชาญ ใจงาม
สถาปนิก

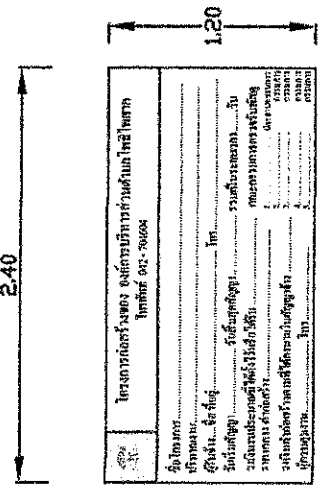
นายสุวิทย์ อานวงค์
นายวิชาญ ใจงาม
สถาปนิก

นายสุวิทย์ อานวงค์
นายวิชาญ ใจงาม
สถาปนิก

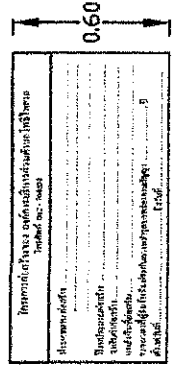
นายวิชาญ ใจงาม
นายวิชาญ ใจงาม
สถาปนิก

วันที่ : 25/11/2561
ขนาด : 04/04

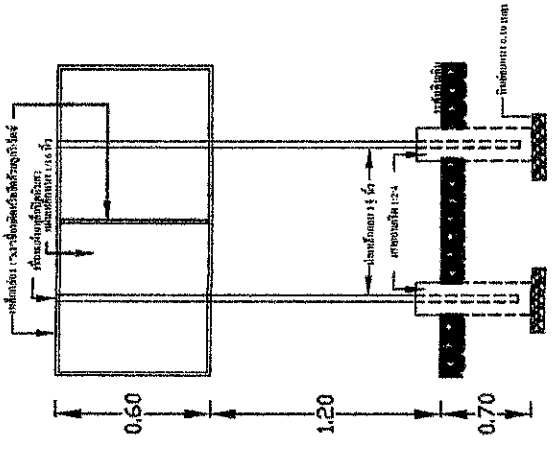
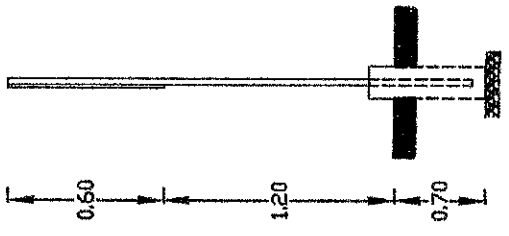
เลข. ไร่/โฉนด : 13.2567



แสดงข้อความแบบแนบท้าย



แสดงข้อความแบบแนบท้าย



แบบนํ้ายโครงการในระหว่างดำเนินการก่อสร้าง

แบบนํ้ายโครงการภายหลังการก่อสร้างแล้วเสร็จ