



โครงการก่อสร้างถนนคอนกรีตเสริมเหล็ก สายบ้านโพธิ์ไพศาล - วัดป่ากุดแก้ว

บ้านโพธิ์ไพศาล หมู่ที่ 9 ต.โพธิ์ไพศาล อ.กุสุมาลย์ จ.สกลนคร

ขนาดปริมาณงาน : ผิวจราจรกว้าง 5.00 ม. ยาว 120.00 ม. หนา 0.15 ม. ไหล่ทางลูกรังกว้างข้างละ 0.50 ม. หรือพื้นที่ผิวจราจรไม่น้อยกว่า 600.00 ตร.ม. พร้อมติดตั้งป้ายโครงการและป้ายประชาสัมพันธ์

องค์การบริหารส่วนตำบลโพธิ์ไพศาล

โครงการก่อสร้างถนนคอนกรีตเสริมเหล็ก สายบ้านโพธิ์ไพศาล - วัดป่ากุดแก้ว

บ้านโพธิ์ไพศาล หมู่ที่ 9 องค์การบริหารส่วนตำบลโพธิ์ไพศาล อ.กุสุมาลย์ จ.สกลนคร

รายการประกอบแบบก่อสร้าง

รายการก่อสร้างถนนคอนกรีตเสริมเหล็ก

1. สถานที่ก่อสร้างถนนคอนกรีตเสริมเหล็ก
2. งานค่าระดับถนนผู้ควบคุมงานจะแจ้งให้ทราบภายหลัง
3. ก่อสร้างถนน คสล. ผิวจราจรกว้าง 5.00 ม. ยาว 120.00 ม. หน้า 0.15 ม. ไหล่ทางลูกรังกว้างข้างละ 0.50 ม. หรือพื้นที่ผิวจราจรไม่น้อยกว่า 600.00 ตร.ม. พร้อมติดตั้งป้ายโครงการและป้ายประชาสัมพันธ์
4. งานไหล่ทางลูกรังและขยายคันทางทั้งสองข้าง โดยไหล่ทางกว้างข้างละ 0.50 เมตร
5. ระยะเวลาดำเนินการ 60 วัน
6. ผู้รับจ้างต้องทำการทดสอบวัสดุก่อสร้าง ตามมาตรฐานงานผิวจราจรคอนกรีต มทล.231 - 2562
7. ก่อนที่ผู้รับจ้างจะส่งคอนกรีตผสมเสร็จ จะต้องแจ้งให้ผู้ควบคุมงานทราบก่อนทุกครั้ง
8. การก่อสร้างผู้รับจ้างจะต้องจัดหาป้ายสัญญาณเตือน ป้ายทางเลี้ยวทางเบี่ยง ให้ครบตามที่ผู้ควบคุมงานแจ้ง
9. ผู้รับจ้างต้องระมัดระวังในการก่อสร้าง หากเกิดความเสียหายผู้รับจ้างต้องรับผิดชอบความเสียหายที่เกิดขึ้นในทุกกรณี
10. การก่อสร้างถนนคอนกรีตเสริมเหล็กผู้รับจ้างจะต้องดำเนินการก่อสร้างให้ได้มาตรฐานงานทางองค์การบริหารส่วนตำบลโพธิ์ไพศาล
11. การบ่มคอนกรีต ตามมาตรฐานงานผิวจราจรคอนกรีต มทล.231 - 2562
12. ผู้รับจ้างต้องใช้วัสดุประเภทวัสดุหรือครุภัณฑ์ที่จะใช้ในงานก่อสร้างที่ผลิตภายในประเทศโดยต้องใช้ไม่น้อยกว่าร้อยละ 60 ของมูลค่าวัสดุที่จะใช้ในงานก่อสร้างทั้งหมดตามสัญญา
13. ผู้รับจ้างต้องใช้เหล็กที่ผลิตภายในประเทศไม่น้อยกว่าร้อยละ 90 ของปริมาณเหล็กที่ต้องใช้ทั้งหมดตามสัญญา
14. ในกรณีที่ผู้รับจ้างต้องการจะเทคอนกรีตในวันหยุดราชการ ต้องแจ้งให้ผู้ควบคุมงานทราบล่วงหน้าอย่างน้อย 1 วัน และต้องได้รับการยินยอมจากผู้ควบคุมงานก่อน
15. สูตรค่า $K = 0.30 + 0.10 It/I_o + 0.35 Ct/Co + 0.10 Mt/Mo + 0.15 St/So$
16. รายละเอียดอื่นๆนอกเหนือจากแบบหรือแบบก่อสร้างรายละเอียดไม่ชัดเจน ให้ผู้ควบคุมงานเป็นผู้กำหนด



องค์การบริหารส่วนตำบลโพธิ์ไพศาล

แบบ
รายการประกอบแบบ

เขียนแบบ

นายชัยบูรณ์ ชัยบูรณ์
นายช่างโยธาปฏิบัติงาน

ตรวจแบบ

นายชัยบูรณ์ ชัยบูรณ์
(ผู้ควบคุมงาน)

เห็นชอบ

นายธรรม์ อินทพุด
ปลัด อบ.โพธิ์ไพศาล

อนุมัติ

นายอ่อนสา มีทอง
นายก อบ.โพธิ์ไพศาล

ว.ค.ป.

01
04

แบบเลขที่

อบ.โพธิ์ไพศาล 8/2567

โครงการก่อสร้างถนนคอนกรีตเสริมเหล็ก สายบ้านโพธิ์ไพศาล - วัดป่ากุดแก้ว
บ้านโพธิ์ไพศาล หมู่ที่ 9 องค์การบริหารส่วนตำบลโพธิ์ไพศาล อ.กุสุมาลย์ จ.สกลนคร



องค์การบริหารส่วนตำบลโพธิ์ไพศาล

แบบ
แผนที่โครงการก่อสร้างถนน คคท.



Google Earth

Image © 2023 Maxar Technologies

เขียนแบบ

[Signature]

นายจตุชัย สยามวงศ์
นายช่างโยธาปฏิบัติงาน

ตรวจแบบ

[Signature]
นายวุฒิพันธ์ เจริญสุข
ผู้ช่วยราชการจังหวัด

เห็นชอบ

[Signature]
นายธวัช อินทรทูล
ปลัด อบต.โพธิ์ไพศาล

อนุมัติ

[Signature]
นายชอนนสา มีนทอง
นายก อบต.โพธิ์ไพศาล

ว.ค.ป.

02
04

แบบเลขที่

อบต.โพธิ์ไพศาล 8/2567

ผังบริเวณพื้นที่โครงการ
not to scale



แบบมาตรฐานงานทาง
 อบต. โพธิ์ไพศาล
 (ปรับปรุงแบบ ทด.2-203)

เขียนแบบ
 นายจตุชัย ชามวงศ์
 นายช่างโยธาปฏิบัติงาน

วิศวกร
 นายภาคภูมิ หงษ์สิงห์
 สย.13090

ตรวจ
 นายพิษณุเทพ พันธุ์จันทิก
 รองปลัด อบต.โพธิ์ไพศาล รักษาการแทน
 ผู้อำนวยการกองช่าง

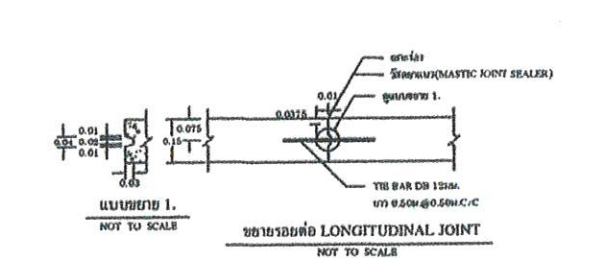
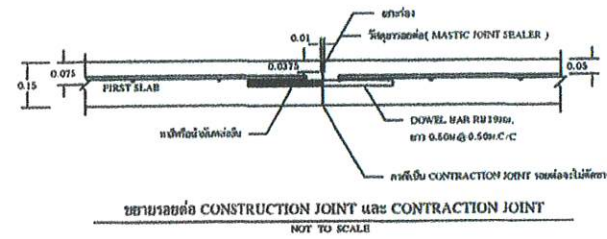
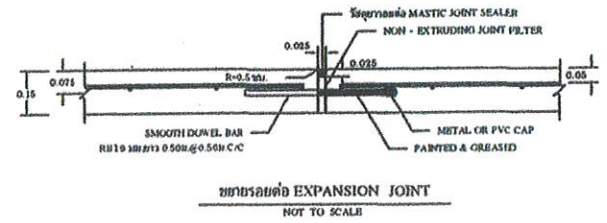
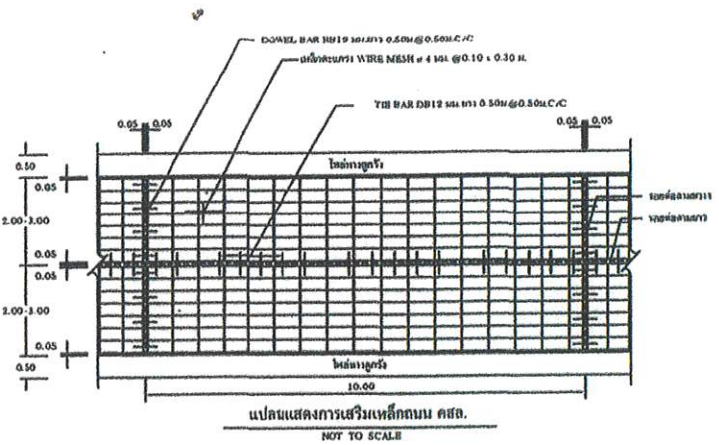
เห็นชอบ
 นายชาติ อินทรพุด
 ปลัดอบต.โพธิ์ไพศาล

อนุมัติ
 นายอ่อนสา มั่นทอง
 นายก อบต. โพธิ์ไพศาล

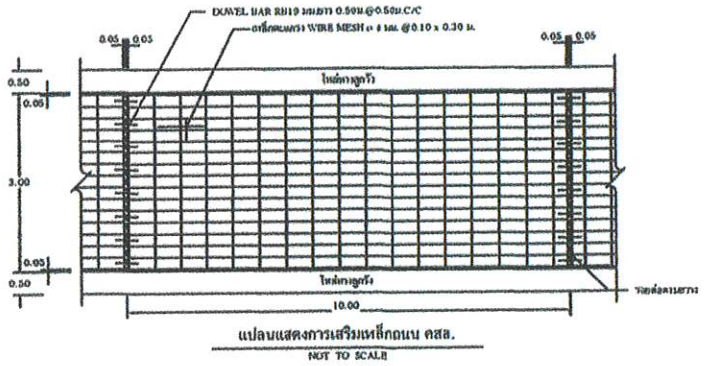
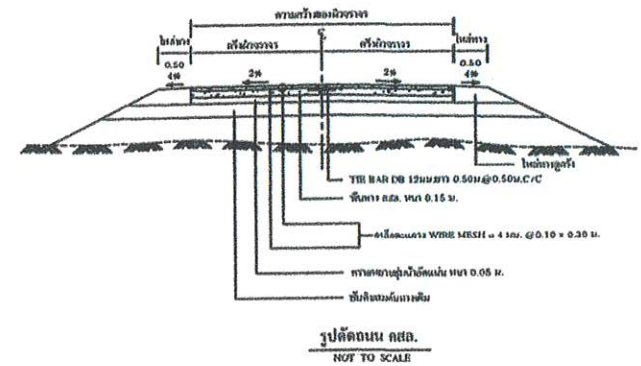
แบบมาตรฐานงานทาง

รายการประกอบแบบ

1. การคำนวณแบบ คส. ให้เป็นไปตามข้อกำหนดการทาสี มพช 201 - มพช.203 ทด.2-203 (เฉพาะส่วนที่ผิวสี)
2. EXPANSION JOINT จะใช้ประเภทชนิดที่ติดตั้งกับโครงสร้างที่ฐานรากมีคอนกรีตหรือเหล็กเสริมเป็นองค์ประกอบ
3. ใช้อุณหภูมิของคอนกรีตแบบฉีดหรือหล่อคอนกรีต CONCRETE JOINT SEALER (HOT - POURD ELASTIC TYPE) ตาม มอก.479
4. วัสดุอุดรอยต่อ(อุดรอยต่อคอนกรีต) (NON - EXTRUDING JOINT FILLER) ใช้ที่รอยต่อของเสาหรือคานคอนกรีต มอก.1041
5. ส่วนประกอบเหล็ก (SLAMP) ไม่ยกกว่า 7 ชั้นและแรงอัด (COMPRESSIVE STRENGTH) ของเหล็กต้องไม่น้อยกว่า 15x15x15 ซม. ที่ 28 วัน ต้องไม่น้อยกว่า 280 กก./ตร.ซม.
6. เหล็กเสริมที่ใช้เหล็กมาตรฐาน มอก.20 และ มอก.24
7. ใช้ WELDED WIRE MESH (มอก.737) โยให้ใช้กับโครงสร้างเป็นรูปของคาน จากชนิดเหล็กและใช้ให้ดูว่ามุมของคานต้องไม่น้อยกว่า
8. วัสดุเสริมที่ทาผิวที่ไม่ได้กำหนดไว้ในแบบให้มีความเป็นไปตามมาตรฐานการทาสีตาม
9. ผิวด้านๆ ให้เคลือบสีเหมือนกัน นอกจากจะระบุให้เป็นอย่างอื่น
10. คส. WELDED WIRE MESH ที่ใช้ทุกขนาดจะมี MINIMUM YIELD STRENGTH ไม่น้อยกว่า 5,500 กก./ตร.ซม.
11. การทาสีผิวหน้าคอนกรีตให้เรียบ ใช้ที่โกลกลไปแนวคานตามขนาดหน้าไปยังขอบเหล็กเสริม โดยต้องเป็นระยะห่างไม่เกิน 2 มม.
12. ระยะเวลาก่อสร้างไม่เกิน 15 ปี รับน้ำหนักบรรทุก 15 ตัน ปริมาณจราจร (ADT) 200 คันต่อวัน



หมายเหตุ : ปรับปรุงแบบมาจาก แบบมาตรฐานงานทางสำหรับ อบต. แบบเลขที่ ทด.2-203



โครงการก่อสร้างถนนคอนกรีตเสริมเหล็ก สายบ้านโพธิ์ไพศาล - วัดป่ากุดแก้ว

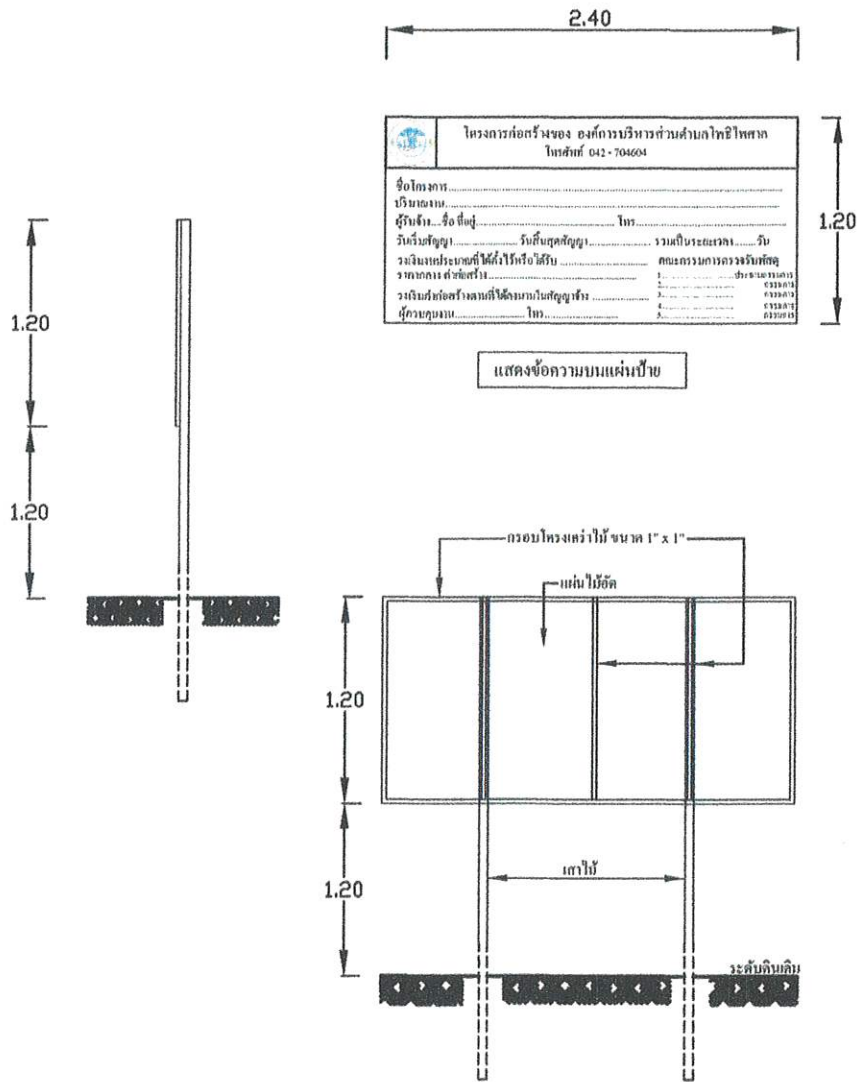
บ้าน โพธิ์ไพศาล หมู่ที่ 9 องค์การบริหารส่วนตำบลโพธิ์ไพศาล อ.กุสุมาลย์ จ.สกลนคร



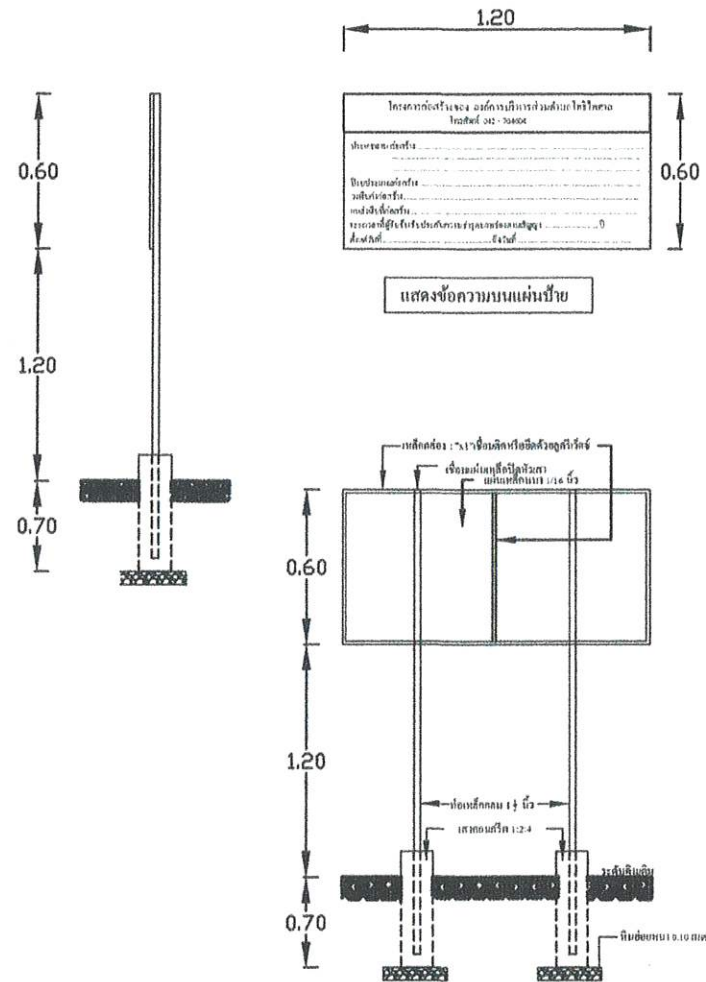
องค์การบริหารส่วนตำบลโพธิ์ไพศาล

แบบ

บ๊วยระบกกินขึ้นโครงการ



แบบป้ายโครงการในระหว่างดำเนินการก่อสร้าง



แบบป้ายโครงการภายหลังการก่อสร้างแล้วเสร็จ

เขียนแบบ

นายจตุรนต์ อามวงศ์
นายช่างโยธาปฏิบัติงาน

ตรวจแบบ

นายวุฒิพงษ์ เจริญคุณ
ผู้อำนวยการกองช่าง

เห็นชอบ

นายชาติ อินทรพุด
ปลัด อบต.โพธิ์ไพศาล

อนุมัติ

นายอรรถ มั่นทอง
นายก อบต.โพธิ์ไพศาล

ว.ศ.ป.

04/04

แบบลงที่