



โครงการ

แบบมาตรฐาน

ประเภท

อาคารชุมชนขนาดพื้นที่เล็ก

ขนาดไม่เกิน 81-100 คน

แบบที่ ศอ.ศพด.3

กรมส่งเสริมการปกครองท้องถิ่น

กระทรวงมหาดไทย

เรื่องโครงการ

กรมส่งเสริมการปกครองท้องถิ่น

กระทรวงมหาดไทย

กรุงเทพมหานคร

ที่

นางสาวจารุณี นิมิตต์

นางสาวจริยาประทุม

นางสาวประภากร นิมิตต์

นางสาวประภากร นิมิตต์

นางสาวประภากร นิมิตต์

นางสาวประภากร นิมิตต์

นางสาวประภากร นิมิตต์

นางสาวประภากร นิมิตต์

นางสาวประภากร นิมิตต์

นางสาวประภากร นิมิตต์

นางสาวประภากร นิมิตต์

นางสาวประภากร นิมิตต์

นางสาวประภากร นิมิตต์

นางสาวประภากร นิมิตต์

นางสาวประภากร นิมิตต์

นางสาวประภากร นิมิตต์

นางสาวประภากร นิมิตต์

นางสาวประภากร นิมิตต์

นางสาวประภากร นิมิตต์

นางสาวประภากร นิมิตต์

นางสาวประภากร นิมิตต์

นางสาวประภากร นิมิตต์

นางสาวประภากร นิมิตต์

นางสาวประภากร นิมิตต์

นางสาวประภากร นิมิตต์

นางสาวประภากร นิมิตต์

นางสาวประภากร นิมิตต์

นางสาวประภากร นิมิตต์

นางสาวประภากร นิมิตต์

นางสาวประภากร นิมิตต์

นางสาวประภากร นิมิตต์

นางสาวประภากร นิมิตต์

นางสาวประภากร นิมิตต์

นางสาวประภากร นิมิตต์

นางสาวประภากร นิมิตต์

นางสาวประภากร นิมิตต์

นางสาวประภากร นิมิตต์

นางสาวประภากร นิมิตต์

นางสาวประภากร นิมิตต์

นางสาวประภากร นิมิตต์



แบบมาตรฐาน

ประเภท

อาคารศูนย์พัฒนาเด็กเล็ก ขนาด 81 - 100 คน

แบบที่ ศอ.ศพด.3

กรมส่งเสริมการปกครองท้องถิ่น กระทรวงมหาดไทย

วันที่ / เดือน / ปี	21 ส.ค. 2550
เลขที่	20
หน้า	1



**โครงการก่อสร้างอาคารศูนย์พัฒนาเด็กเล็กบ้านกุตุฮู (ต.ศพด.3) บ้านกุตุฮู หมู่ที่ 4 ขนาด 81-100 คน (แบบฐานรากแผ่)**

บ้านกุตุฮู หมู่ที่ 4 องค์การบริหารส่วนตำบลโพธิ์โพธิ์ อ.กุตุมาลย์ จ.สตูลนคร



องค์การบริหารส่วนตำบลโพธิ์โพธิ์

แบบ

แผ่นที่โครงการก่อสร้างอาคาร

ชื่อแบบ

นางสุจิตต์ อึ้งทอง  
นางจางน้อย อึ้งทอง

ตราแบบ

นางสุจิตต์ อึ้งทอง  
ผู้ควบคุมการก่อสร้าง

ที่ประกอบ

นางสาว อึ้งทอง  
อ.ศพด.3 ต.โพธิ์โพธิ์

อนุมัติ

นายอรรถ ท้าทอง  
นายอรรถ ท้าทอง

รายละเอียด

แบบก่อสร้าง

อนบ.โพธิ์โพธิ์ 72566

**ผังบริเวณพื้นที่โครงการ**

not to scale



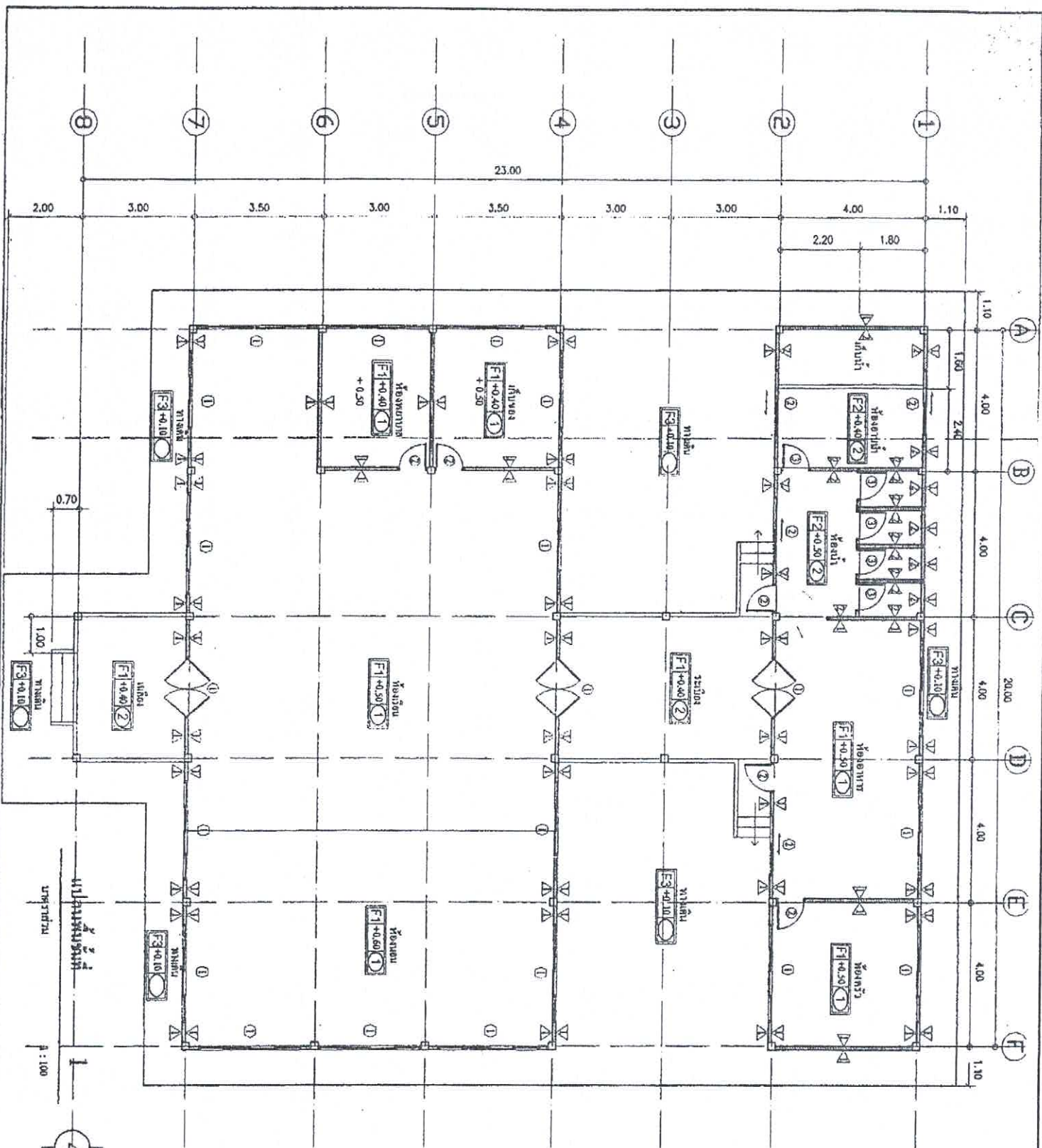










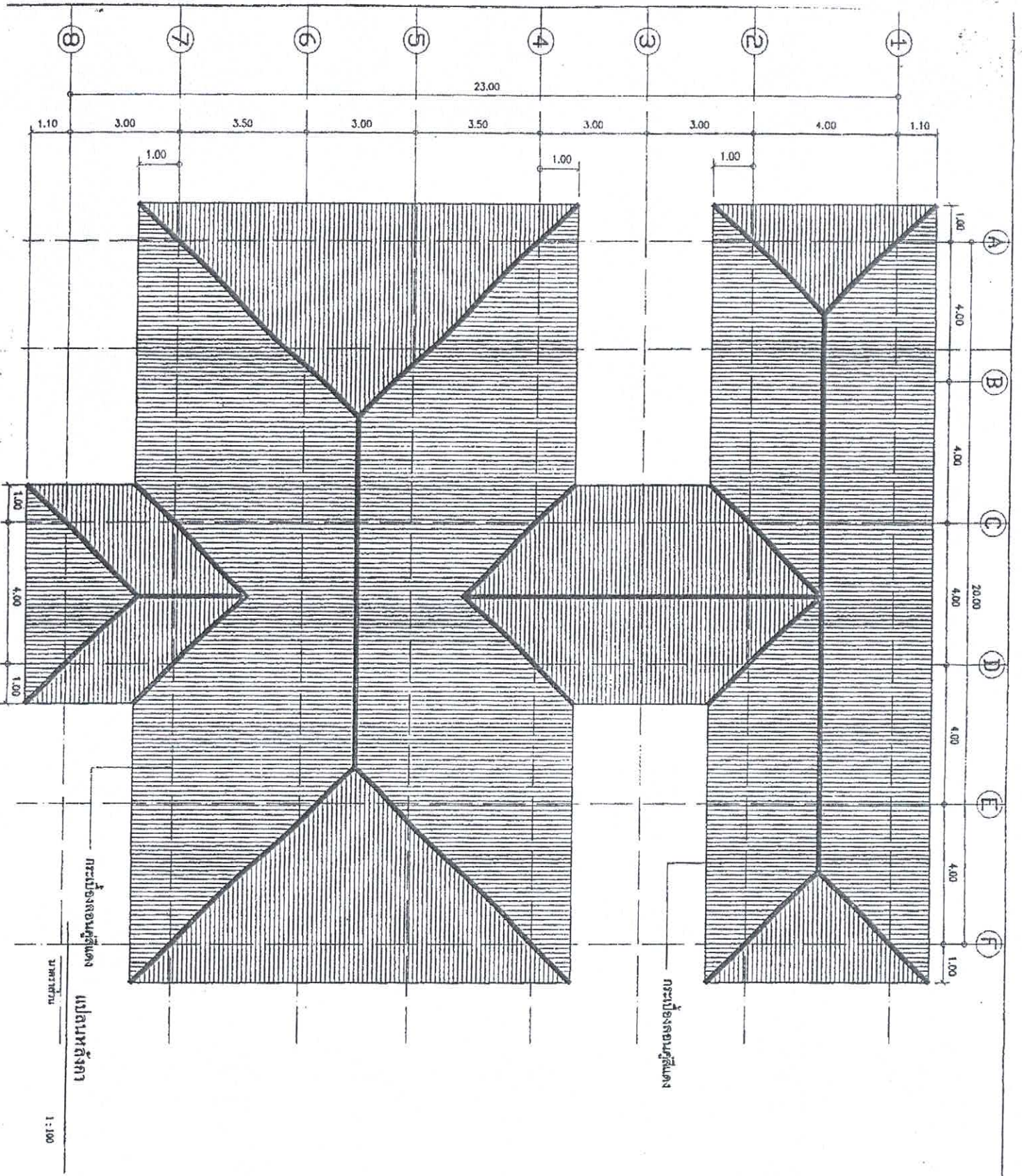


โครงการ  
 5  
 20

นาย / เรือง / 0  
 21 S.N. 2550  
 5  
 20

1  
 1:100





กรณีของคู่มือ  
แปลนหลัก  
มาตราส่วน 1 : 100

กรณีของคู่มือ



นาย

นาย

นาย

นาย

นาย

นาย

นาย

นาย

นาย

นาย

นาย

นาย

นาย

นาย

นาย

นาย

นาย

นาย

นาย

นาย

นาย

นาย

นาย

นาย

นาย

นาย

นาย

นาย

นาย

นาย

นาย

นาย

นาย

นาย

นาย

นาย

นาย

นาย

นาย

นาย

วันที่ 21 ส.ค. 2550

หน้า 6

หน้า 20





โครงการ

แบบมาตรฐาน

ประเภท

อาคารศูนย์พัฒนาพันธุ์พืช

ขนาดพื้นที่ 81-100 ไร่

พื้นที่ ๓๐.๓๓๘.๓

อนุมัติงบประมาณโดย

กระทรวงเกษตรและสหกรณ์

กรมส่งเสริมการเกษตร

โครงการศูนย์พัฒนาพันธุ์พืช

มาตรฐานประเภทใหม่

กระทรวงมหาดไทย

กรุงเทพมหานคร

กรมส่งเสริมการเกษตร

โครงการศูนย์พัฒนาพันธุ์พืช

มาตรฐานประเภทใหม่

กระทรวงมหาดไทย

กรุงเทพมหานคร

กรมส่งเสริมการเกษตร

โครงการศูนย์พัฒนาพันธุ์พืช

มาตรฐานประเภทใหม่

กระทรวงมหาดไทย

กรุงเทพมหานคร

กรมส่งเสริมการเกษตร

โครงการศูนย์พัฒนาพันธุ์พืช

มาตรฐานประเภทใหม่

กระทรวงมหาดไทย

กรุงเทพมหานคร

กรมส่งเสริมการเกษตร

โครงการศูนย์พัฒนาพันธุ์พืช

มาตรฐานประเภทใหม่

กระทรวงมหาดไทย

กรุงเทพมหานคร

กรมส่งเสริมการเกษตร

โครงการศูนย์พัฒนาพันธุ์พืช

มาตรฐานประเภทใหม่

กระทรวงมหาดไทย

กรุงเทพมหานคร

กรมส่งเสริมการเกษตร

โครงการศูนย์พัฒนาพันธุ์พืช

มาตรฐานประเภทใหม่

กระทรวงมหาดไทย

กรุงเทพมหานคร

กรมส่งเสริมการเกษตร

โครงการศูนย์พัฒนาพันธุ์พืช

มาตรฐานประเภทใหม่

กระทรวงมหาดไทย

กรุงเทพมหานคร

กรมส่งเสริมการเกษตร

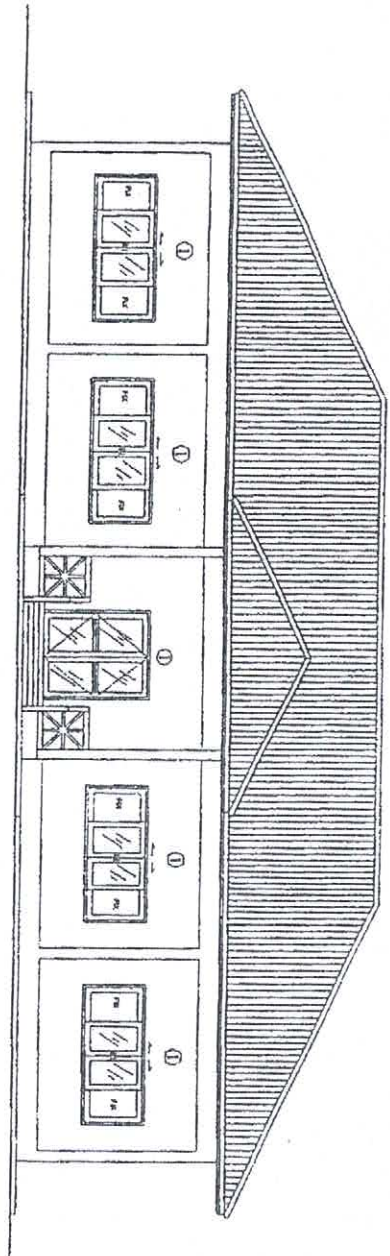
โครงการศูนย์พัฒนาพันธุ์พืช

มาตรฐานประเภทใหม่

กระทรวงมหาดไทย

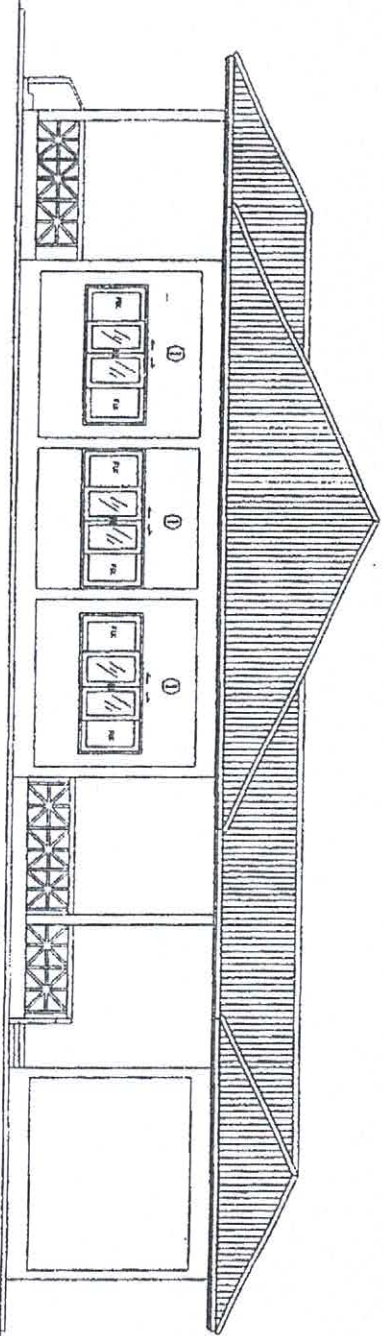
กรุงเทพมหานคร

หน้า / เล่ม / ๘  
21 S.R. 2550  
หน้า 7  
๗ 20



รูปด้านที่ 1

ขนาดตาม 1:100

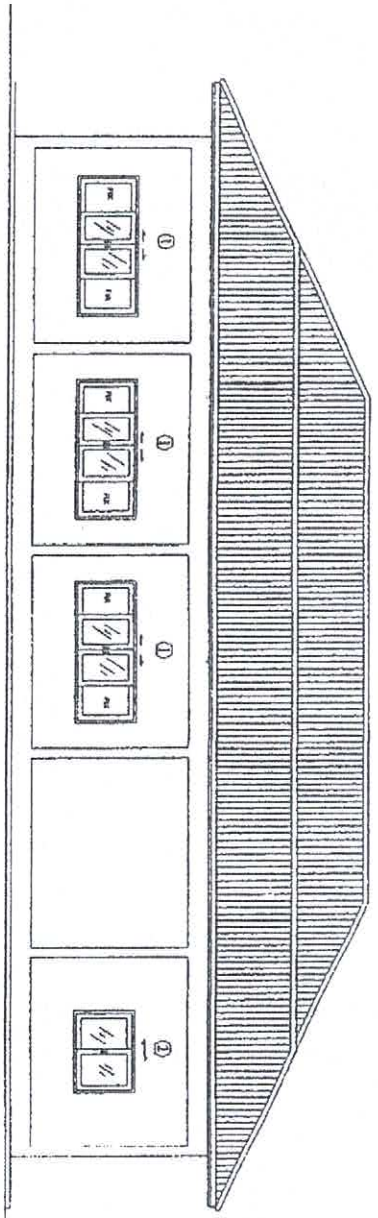


รูปด้านที่ 2

ขนาดตาม 1:100

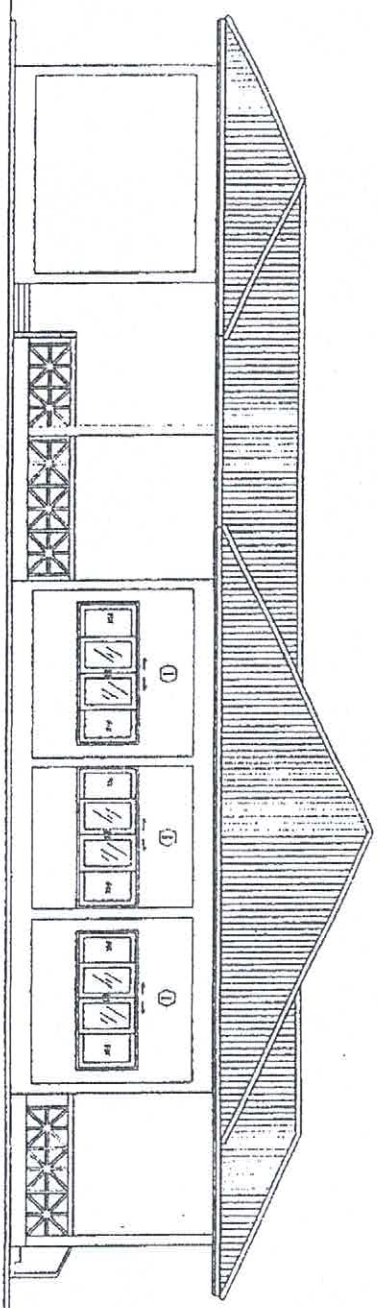
หน้า / เล่ม / ๘  
21 S.R. 2550  
หน้า 7  
๗ 20





รูปถ่ายที่ 3

มาตราส่วน 1 : 100



รูปถ่ายที่ 4

มาตราส่วน 1 : 100



นางสาว  
เนติพร รุ่งเรือง  
ประธาน  
คณะกรรมการคัดเลือก  
จาก ปีที่ 81-100 คน  
วันที่ ๑๓.๓๓.๖3  
กรรมการบริหารโครงการห้องเรียน  
อเนกประสงค์  
โรงเรียนอเนกประสงค์  
จังหวัดขอนแก่น

นางสาวเนติพร รุ่งเรือง

นางสาวเนติพร รุ่งเรือง

นางสาวเนติพร รุ่งเรือง

นางสาวเนติพร รุ่งเรือง

นางสาวเนติพร รุ่งเรือง

นางสาวเนติพร รุ่งเรือง

นางสาวเนติพร รุ่งเรือง

นางสาวเนติพร รุ่งเรือง

นางสาวเนติพร รุ่งเรือง

นางสาวเนติพร รุ่งเรือง

นางสาวเนติพร รุ่งเรือง

นางสาวเนติพร รุ่งเรือง

นางสาวเนติพร รุ่งเรือง

นางสาวเนติพร รุ่งเรือง

นางสาวเนติพร รุ่งเรือง

นางสาวเนติพร รุ่งเรือง

นางสาวเนติพร รุ่งเรือง

นางสาวเนติพร รุ่งเรือง

นางสาวเนติพร รุ่งเรือง

นางสาวเนติพร รุ่งเรือง

นางสาวเนติพร รุ่งเรือง

นางสาวเนติพร รุ่งเรือง

นางสาวเนติพร รุ่งเรือง

นางสาวเนติพร รุ่งเรือง

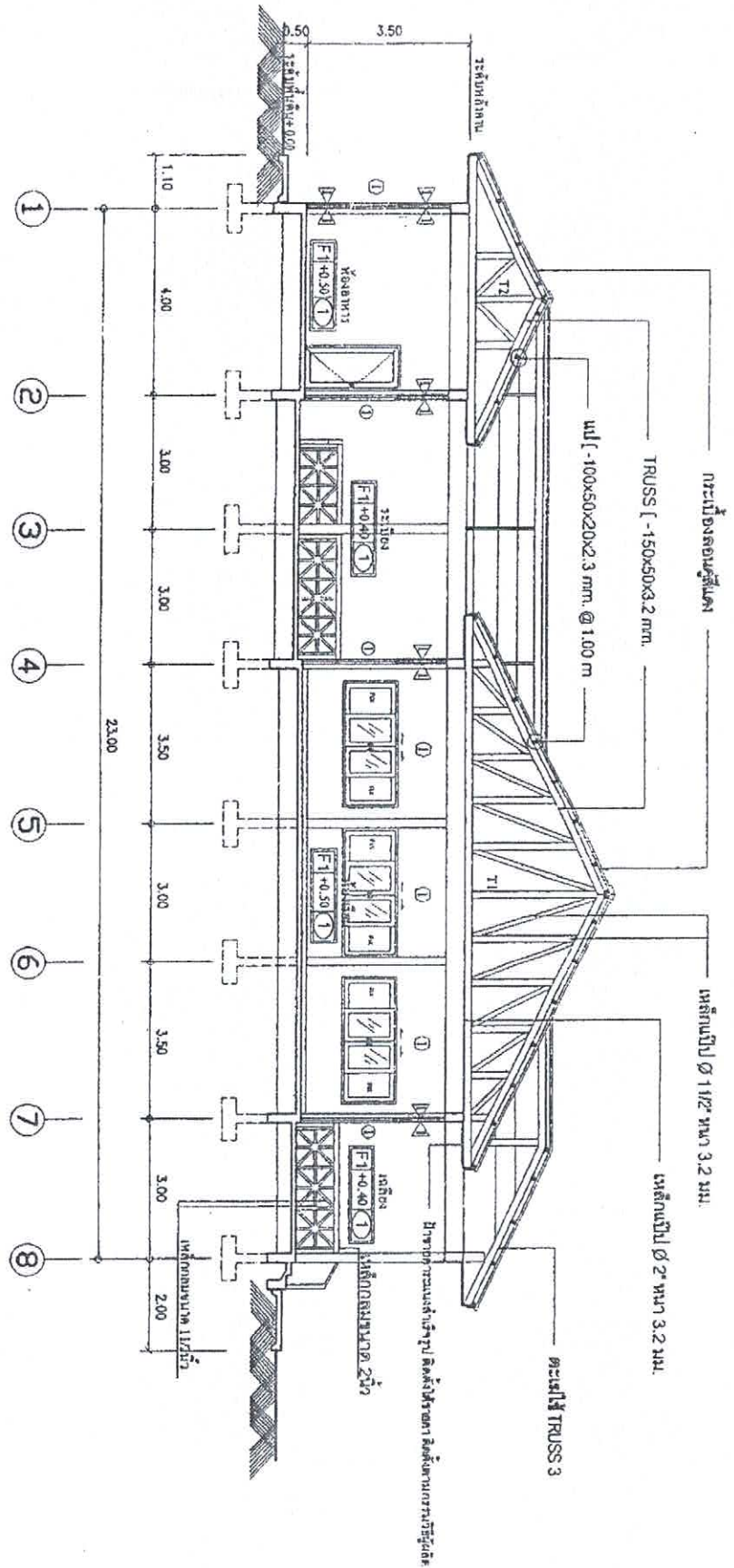
รูป / ลาย / ๖	
๒1 S.A. 2550	
วันที่	๖๓
๘	๒๐





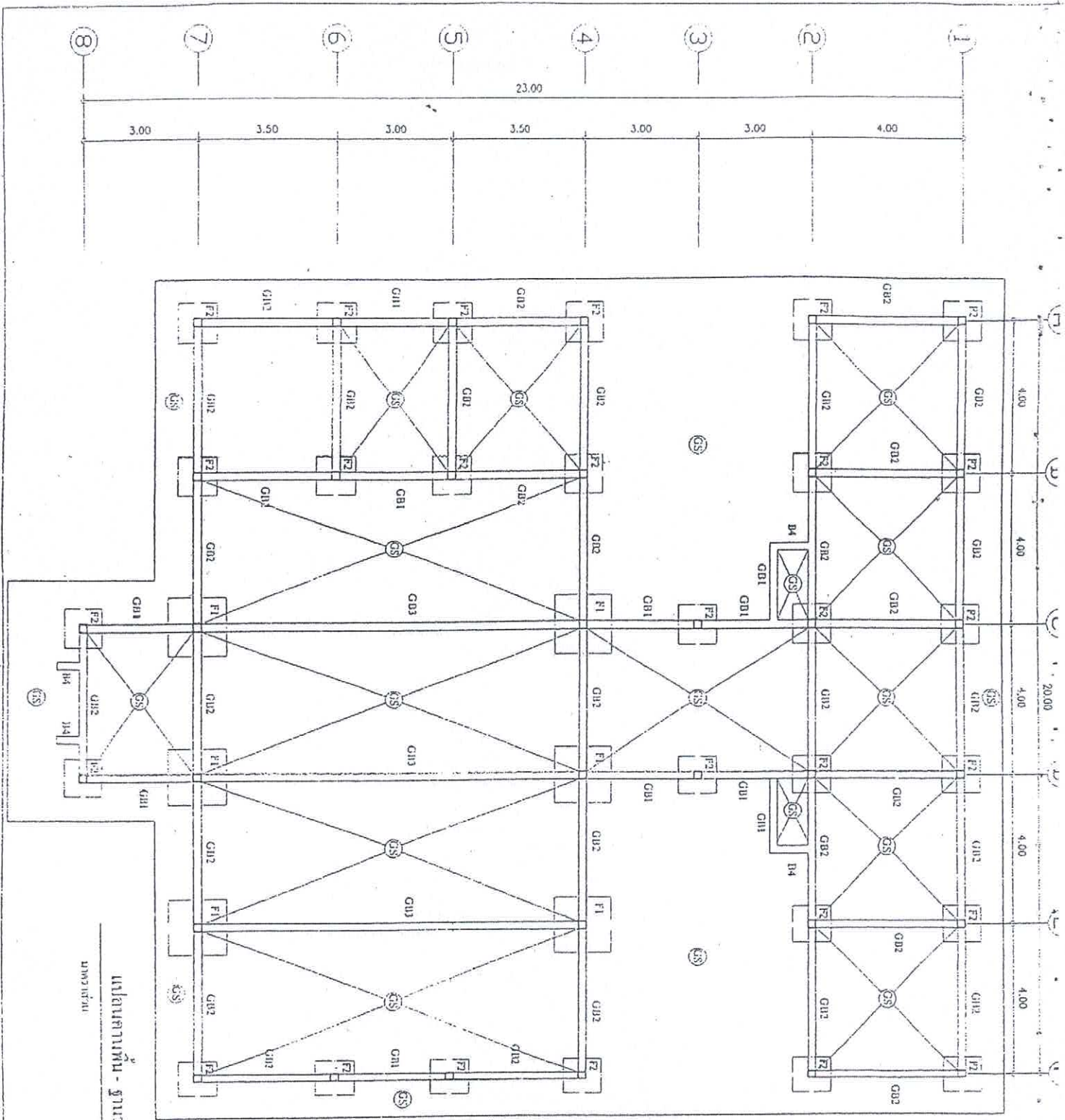
โครงการ  
 งบประมาณรายจ่าย  
 งบอุดหนุนพัฒนาพื้นที่  
 งบรายปี 81-100 ณ  
 พื้นที่ ต.อ.ต.ต. 3  
 งบส่งเสริมการปลูกของท้องถิ่น  
 งบรายปี 100  
 1. วัตถุประสงค์  
 2. วัตถุประสงค์ในการปลูกของท้องถิ่น  
 3. วัตถุประสงค์ในการปลูกของท้องถิ่น

ชื่อคน นาย / นายน / นางสาว / น.ส.	21 S.H. 2553
ตำแหน่ง นาย / นายน / นางสาว / น.ส.	9
ชื่อคน นาย / นายน / นางสาว / น.ส.	20



รูปที่ 1  
 1 : 100





แปลสภาพพื้น - ฐานราก  
 1 : 100



โครงการ  
 งบประมาณ  
 01/2553  
 งบลงทุน 81-100 น  
 งบดำเนินงาน 81-100 น  
 งบดำเนินงาน 81-100 น

นาย/นาง/นางสาว  
 นาย/นาง/นางสาว  
 นาย/นาง/นางสาว

นาย/นาง/นางสาว  
 นาย/นาง/นางสาว  
 นาย/นาง/นางสาว

นาย/นาง/นางสาว  
 นาย/นาง/นางสาว  
 นาย/นาง/นางสาว

นาย/นาง/นางสาว  
 นาย/นาง/นางสาว  
 นาย/นาง/นางสาว

นาย/นาง/นางสาว  
 นาย/นาง/นางสาว  
 นาย/นาง/นางสาว

นาย/นาง/นางสาว  
 นาย/นาง/นางสาว  
 นาย/นาง/นางสาว

นาย/นาง/นางสาว  
 นาย/นาง/นางสาว  
 นาย/นาง/นางสาว

นาย/นาง/นางสาว  
 นาย/นาง/นางสาว  
 นาย/นาง/นางสาว

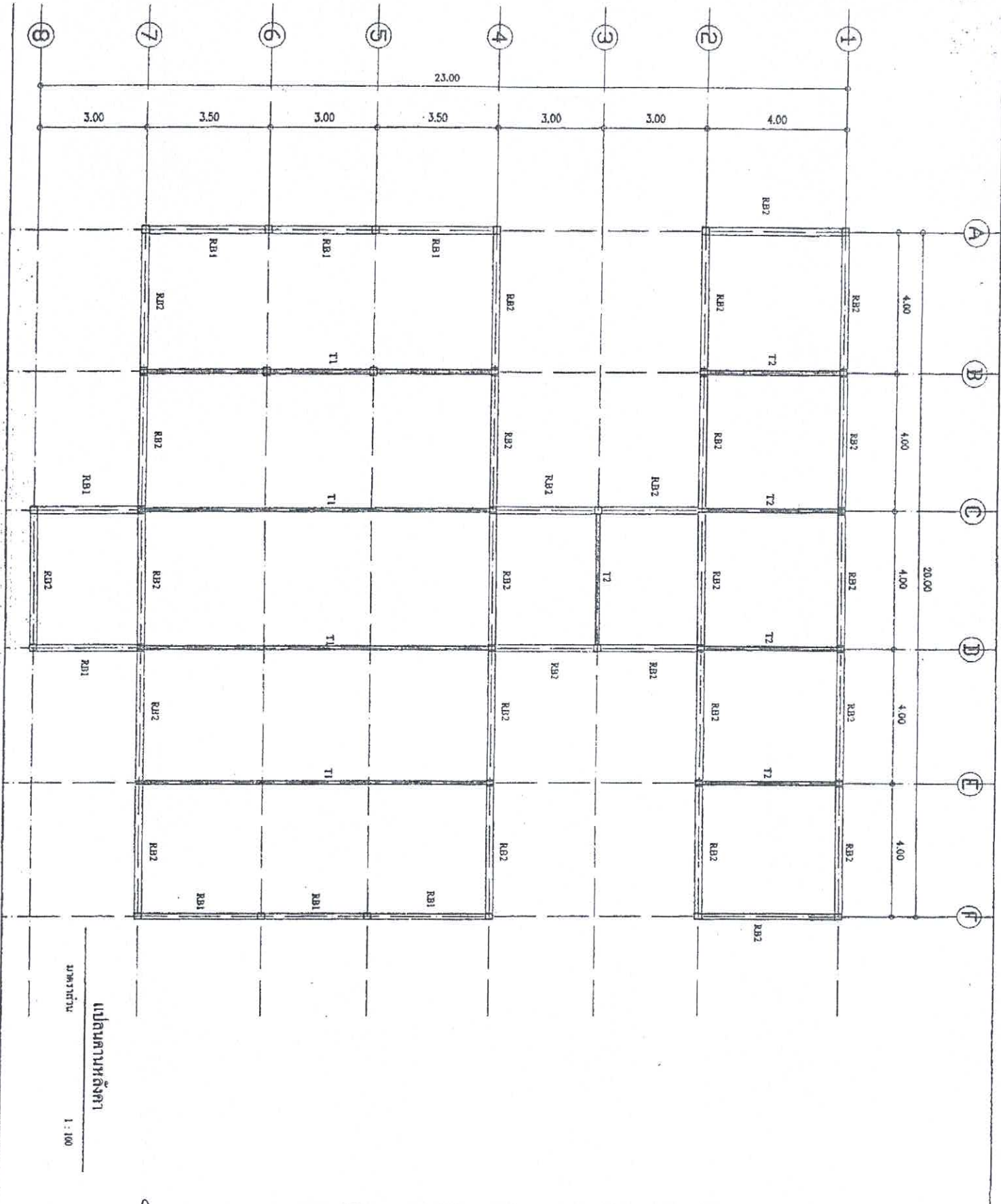
นาย/นาง/นางสาว  
 นาย/นาง/นางสาว  
 นาย/นาง/นางสาว

นาย/นาง/นางสาว  
 นาย/นาง/นางสาว  
 นาย/นาง/นางสาว

นาย/นาง/นางสาว  
 นาย/นาง/นางสาว  
 นาย/นาง/นางสาว

นาย/นาง/นางสาว  
 นาย/นาง/นางสาว  
 นาย/นาง/นางสาว





แปลนอาคาร

มาตรา 1 : 100



โครงการ  
แปลนอาคาร

ประเภท  
อาคารพาณิชย์  
ขนาดไม่เกิน 81-100 คน  
แบบ ๓๓๓.๓

อนุมัติการแปลน  
กระทรวงมหาดไทย

ได้รับโครงการ  
อนุมัติการแปลน  
กระทรวงมหาดไทย

ผู้อนุมัติ

นายสุวิทย์ งามกุล

นายอดิศักดิ์ วัฒนชัย

นายสุวิทย์ งามกุล

นายสุวิทย์ งามกุล

นายสุวิทย์ งามกุล

นายสุวิทย์ งามกุล

นายสุวิทย์ งามกุล

นายสุวิทย์ งามกุล

นายสุวิทย์ งามกุล

นายสุวิทย์ งามกุล

นายสุวิทย์ งามกุล

นายสุวิทย์ งามกุล

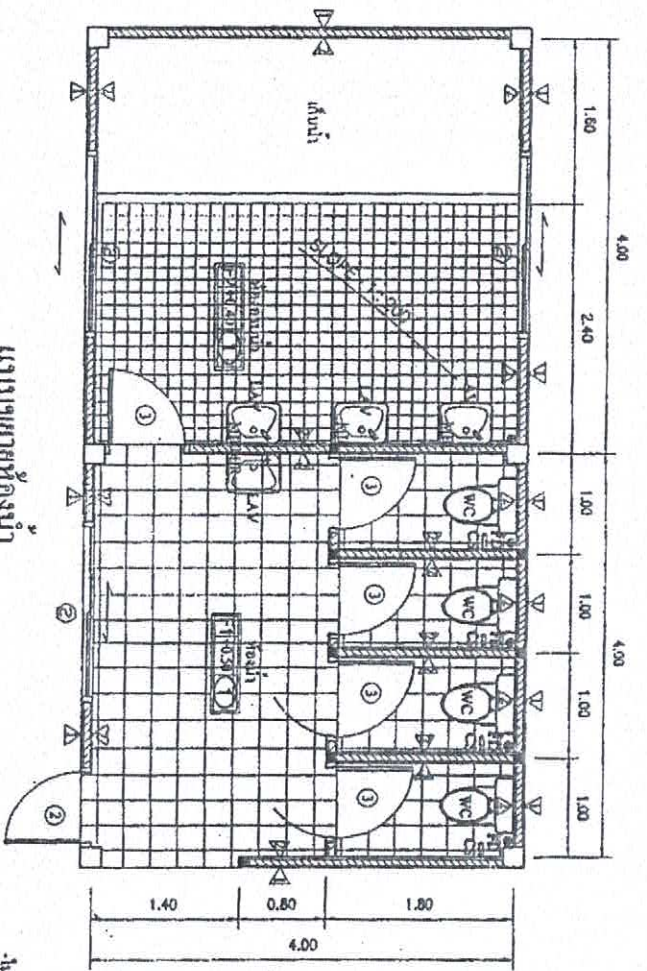
วันที่ 21 ส.ค. 2550

หน้า	11	รวม	20
------	----	-----	----









แบบขยายห้องน้ำ

มาตราส่วน 1 : 50

รายการสุขภัณฑ์

สัญลักษณ์	รายการ	หมายเหตุ
WC	โถส้วมตั้งราบแบบชักโครก พร้อมอุปกรณ์ครบชุด	
LAV	อ่างล้างหน้าพร้อมตะกอนแบบรวมผนัง พร้อมอุปกรณ์ครบชุด	
FD	ตู้รวมยาฆ่าทิ้งตะกอนทางดินฝังชนิดถังกลั่น 2 นิ้ว	
MIR	กระจกเงา	กระจกเงาชนิดบานเดี่ยวขนาด 3' x 5'
CS	สายชำระ	

- ในห้องนี้หากรวมสินค้าของข้างต้น  
 - ปริมาณพื้นที่ก่อสร้าง ออก สูงจากพื้นประมาณ 6.00 ม.  
 - ผนังห้องใช้วัสดุมวลรวมสูงประมาณ 1.00-1.50 ม.  
 - วัสดุผนังภายนอกทำเป็นปูนฉาบเรียบ  
 - ฝักรั้วในช่องระบายน้ำรวมแบบปรับระดับให้ ฝักรั้วเป็นฝักรั้วระบายน้ำ



โครงการ  
 หน่วยงานราชการ

ประเภท  
 อาคารสุขาภิบาลแบบที่ติดตั้ง  
 ขนาดไม่เกิน 81-100 คน  
 แบบที่ ๓๐.๓๓๓.๓  
 กรมส่งเสริมการปกครองท้องถิ่น  
 กระทรวงมหาดไทย

เจ้าของโครงการ : ราชการ  
 อนุมัติโครงการปกครองท้องถิ่น  
 กระทรวงมหาดไทย

ลักษณะ

นายวิฑูรย์ วัฒนศิริ

นายเอกกร ธีระประเสริฐ

สถาปนิก

นายสถาปกร วัฒนศิริ

นายสุวิทย์ วัลลือชา

วิศวกร

นายประวี รัตนบุษย์

นายไกร วัฒนศิริ

ผู้ควบคุมงานก่อสร้าง  
 รับผิดชอบงานก่อสร้าง  
 รับผิดชอบงานก่อสร้าง

ผู้ควบคุมงานก่อสร้าง  
 รับผิดชอบงานก่อสร้าง

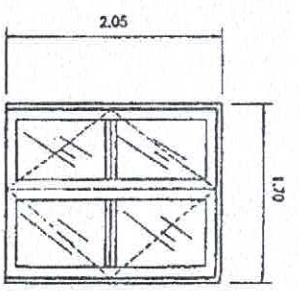
ชื่อโครงการ  
 อนุมัติโครงการ

วัน / เดือน / ปี  
 ๒1.๓.๕๐

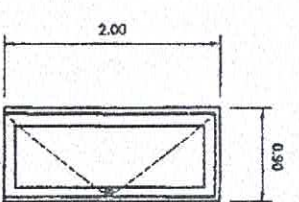
หน้า  
 ๑๓

รวม  
 ๒๐

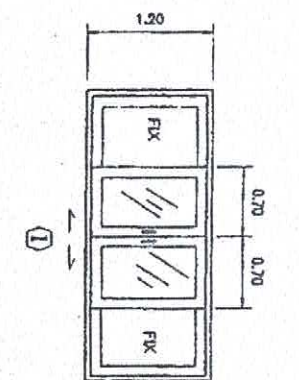
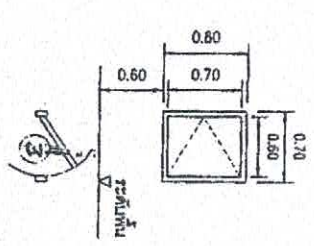




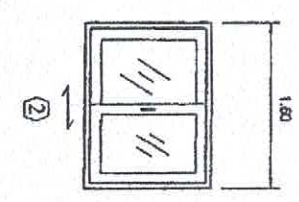
①



②



①



②

# รายละเอียดประตู-หน้าต่าง

## รายการประตู

สิ่งปลูกสร้าง	รายการ	ขนาด	ชนิดบาน	จุดตั้ง	บานพับ	ไม้ยึด	กลอน	สีบานประตู	รูปและจุดยึด	หมายเหตุ
01	ประตูบานเหล็กอลูมิเนียม	อลูมิเนียม	อลูมิเนียม	กระเบื้องหน้า 5 มม.	มาตรฐาน		มาตรฐาน		1 ชุด	ดูรายการติดตั้งมาตรฐานผู้ผลิต
02	ประตูบานไม้สังกะสีบานเหล็ก	ไม้เนื้อแข็ง 2" X 4			3 ชุดบาน	จุดยึด			1 ชุด	ดูรายการติดตั้งมาตรฐานผู้ผลิต
03	ประตูบาน PVC	PVC			3 ชุดบาน	จุดยึด			1 ชุด	ดูรายการติดตั้งมาตรฐานผู้ผลิต
รายการหน้าต่าง	รายการ	ขนาด	ชนิดบาน	จุดตั้ง	บานพับ	ไม้ยึด	กลอน	สีบานประตู	รูปและจุดยึด	หมายเหตุ
W1	หน้าต่างบานเหล็กอลูมิเนียม	อลูมิเนียม	อลูมิเนียม	กระเบื้องหน้า 5 มม.	มาตรฐาน		มาตรฐาน			ดูรายการติดตั้งมาตรฐานผู้ผลิต
W2	หน้าต่างบานเหล็กอลูมิเนียม	อลูมิเนียม	อลูมิเนียม	กระเบื้องหน้า 5 มม.	บานพับ		บาน	สีบานประตู		ดูรายการติดตั้งมาตรฐานผู้ผลิต

โครงการ  
ถนนพหลโยธิน  
ประมาณ  
อาคารศูนย์พัฒนาเด็กเล็ก  
ขนาดที่ดิน 8-100 คน  
แบบที่ ๒๐๓๖.๓  
กรมส่งเสริมการปกครองท้องถิ่น  
กระทรวงมหาดไทย

ผู้ร่างโครงการ ...  
กรมส่งเสริมการปกครองท้องถิ่น  
กระทรวงมหาดไทย

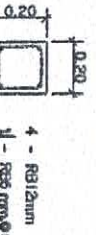
ผู้ควบคุม  
นายวิชาญ วัฒนศิริ  
นายวิชาญ วัฒนศิริ  
นายวิชาญ วัฒนศิริ

วันที่ 14 / 20





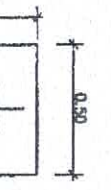
แบบขยายสำหรับ CI=C2 ยาวตลอด



- 2 - RB2 มม.
- 1 - RB3 มม. @ 0.20 ม.
- 2 - RB2 มม.

1. กรณีเสาฐานเต็ม (เว้นช่องโหว่ตามแนวยาว 20% ที่บน)

แบบขยายสำหรับ CI=C2 ยาวตลอด

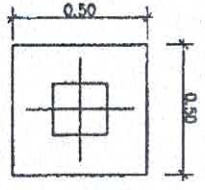


- 4 - RB1/2 มม.
- 1 - RB3 มม. @ 0.20 ม.

ขยายฐานราก

- 3 - RB2 มม.
- 1 - RB3 มม. @ 0.20 ม.
- 3 - RB2 มม.

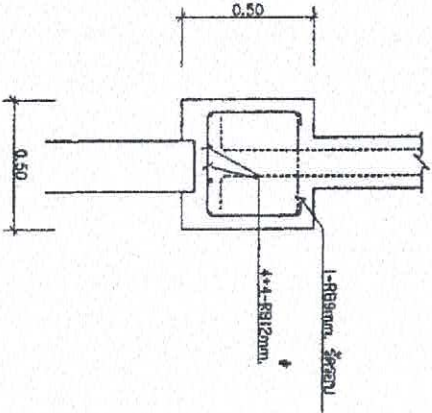
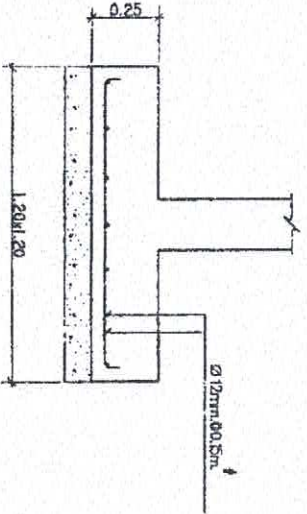
2. กรณีเสาฐานเต็ม (เว้นช่องโหว่ตามแนวยาว 10,000 มม.)



โครงการ  
แบบขยายฐาน  
ประเภท  
อาคารสูงที่มีระดับชั้น  
จาก 10 ถึง 81-100 ชั้น  
แนบที่ ๘๘๒๗๖๓  
กรมส่งเสริมการค้าระหว่างประเทศ  
กระทรวงพาณิชย์

เพื่อใช้ในการ  
ทำแผนยื่นขออนุญาตก่อสร้าง  
อาคารรวมห้าชั้น

- 3 - RB2 มม.
- 2 - RB3 มม.
- 1 - RB3 มม. @ 0.15 ม.
- 2 - RB3 มม.
- 3 - RB2 มม.

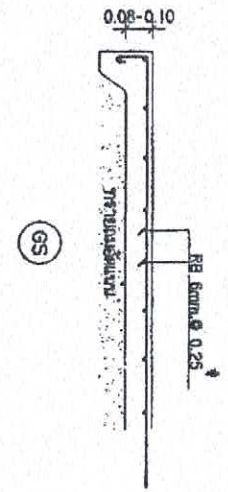
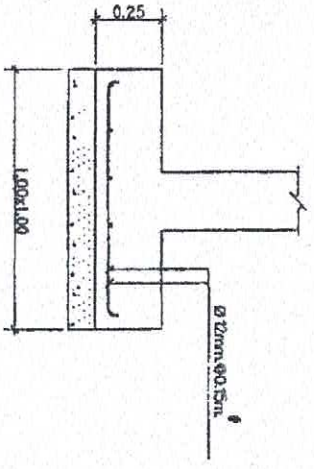


- 2 - RB2 มม. ตามยาว 0.60ม.
- 1 - RB3 มม. @ 0.15 ม.
- 2 - RB2 มม. ตามยาว 0.60ม.

แบบขยายฐานราก F1

แบบขยายฐานราก F1=F2

- 2 - RB2 มม.
- 1 - RB3 มม. @ 0.20 ม.
- 2 - RB2 มม.

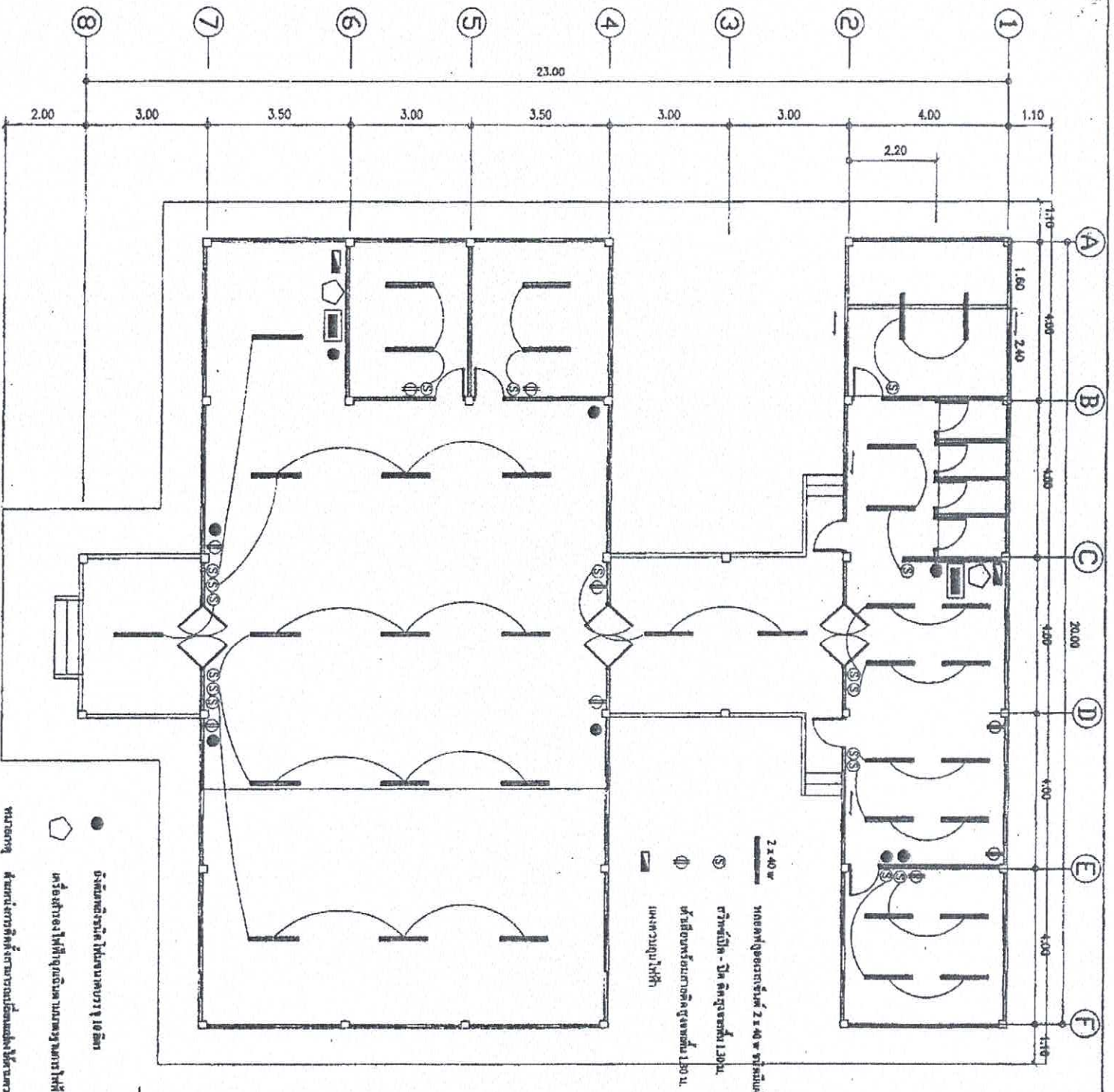


- 3 - RB2 มม.
- 1 - RB3 มม. @ 0.20 ม.
- 3 - RB2 มม.

แบบขยายฐานราก F2

วันที่ / เดือน / ปี	21	S.P.	2558
ฉบับที่	15	ชั้น	20





- 2.40 ม. กว้างที่สุดของตัวห้อง 2.40 ม. หรือพื้นที่ที่กว้างที่สุดของห้อง
- ⊕ ฝ้าเพดาน - ฝ้า สลักสูงขนาด 1.50 ม.
- ⊕ ฝ้าเพดานรูปไข่

- ตำแหน่งที่ตั้งโต๊ะ โต๊ะขนาด 10 ลิตร
- ◊ เครื่องใช้ไฟฟ้าทุกชนิดตามผังรายการอาคารไฟฟ้า

**แปลนไฟฟ้าร่างที่ 1**  
มาตราส่วน 1:100



ศาสตราจารย์ ดร. นายแพทย์ ชัยวัฒน์ ชัยวัฒน์

นายแพทย์ ชัยวัฒน์ ชัยวัฒน์

นายแพทย์ ชัยวัฒน์ ชัยวัฒน์

นายแพทย์ ชัยวัฒน์ ชัยวัฒน์

นายแพทย์ ชัยวัฒน์ ชัยวัฒน์

นายแพทย์ ชัยวัฒน์ ชัยวัฒน์

นายแพทย์ ชัยวัฒน์ ชัยวัฒน์

นายแพทย์ ชัยวัฒน์ ชัยวัฒน์

นายแพทย์ ชัยวัฒน์ ชัยวัฒน์

นายแพทย์ ชัยวัฒน์ ชัยวัฒน์

นายแพทย์ ชัยวัฒน์ ชัยวัฒน์

นายแพทย์ ชัยวัฒน์ ชัยวัฒน์

นายแพทย์ ชัยวัฒน์ ชัยวัฒน์

นายแพทย์ ชัยวัฒน์ ชัยวัฒน์

วันที่	16	หน้า	20
ปี / เดือน / ปี	21 S.A. 2550		



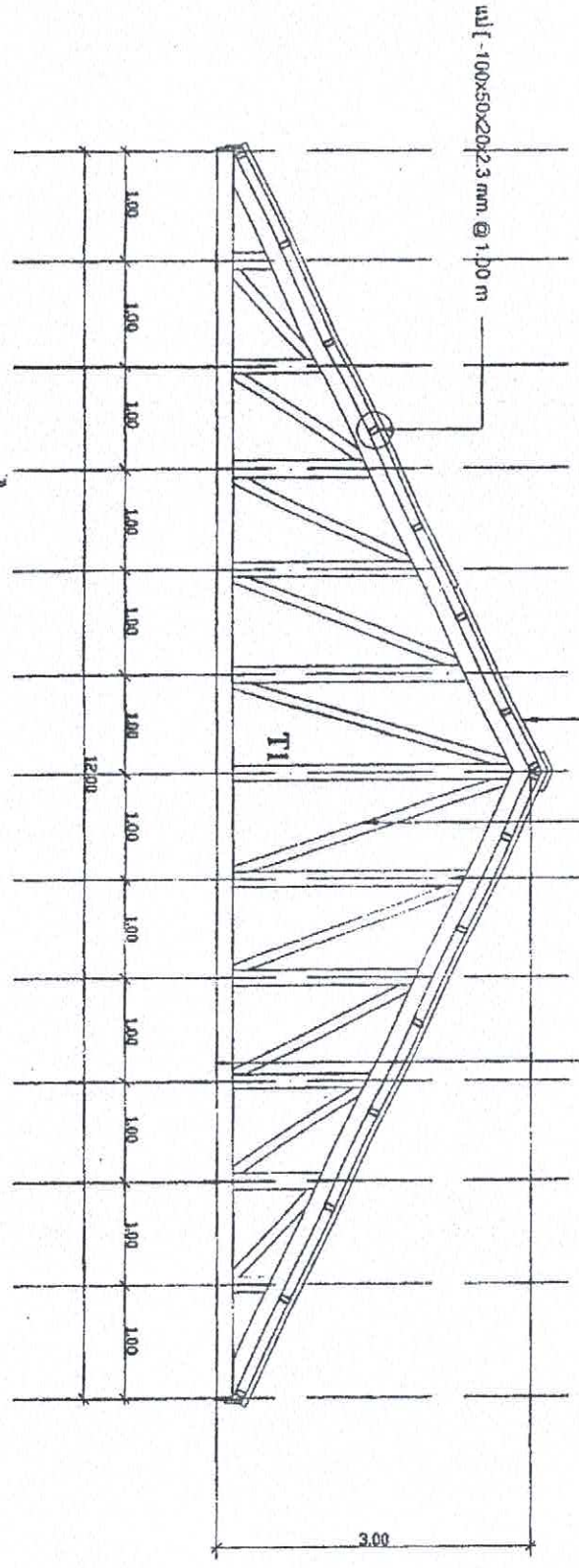




การป้องกันลมดูดอากาศ

เหล็กเส้น Ø 11/2" ทนต 3.2 มม.

เหล็กเส้น Ø 2" ทนต 3.2 มม.



TRUSS 1

ขนาดหน้า 1 : 50

โครงการ

แบบมาตรฐาน

ประเภท

อาคารชุดที่พักอาศัย

ขนาดไม่เกิน 8-100 คน

แบบที่ ๓๓.๓๖.๖

กรณีขออนุญาตก่อสร้าง

กระทรวงมหาดไทย

16/๒๐๑๖

กรมส่งเสริมการค้าระหว่างประเทศ

กระทรวงพาณิชย์

ชื่อถนน

นายวิชาญ น. นิลกุล

นายสุวิทย์ วัฒนชัย

นายสุวิทย์ วัฒนชัย

นายสุวิทย์ วัฒนชัย

นายสุวิทย์ วัฒนชัย

นายสุวิทย์ วัฒนชัย

นายสุวิทย์ วัฒนชัย

นายสุวิทย์ วัฒนชัย

นายสุวิทย์ วัฒนชัย

นายสุวิทย์ วัฒนชัย

นายสุวิทย์ วัฒนชัย

นายสุวิทย์ วัฒนชัย

นายสุวิทย์ วัฒนชัย

นายสุวิทย์ วัฒนชัย

นายสุวิทย์ วัฒนชัย

นายสุวิทย์ วัฒนชัย

นายสุวิทย์ วัฒนชัย

นายสุวิทย์ วัฒนชัย

นายสุวิทย์ วัฒนชัย

นายสุวิทย์ วัฒนชัย

นายสุวิทย์ วัฒนชัย

นายสุวิทย์ วัฒนชัย

นายสุวิทย์ วัฒนชัย

นายสุวิทย์ วัฒนชัย

นายสุวิทย์ วัฒนชัย

นายสุวิทย์ วัฒนชัย

นายสุวิทย์ วัฒนชัย

นายสุวิทย์ วัฒนชัย

นายสุวิทย์ วัฒนชัย

นายสุวิทย์ วัฒนชัย

วันที่ 21 ส.ค. 2550

หน้า 18

หน้า 20







