



โครงการก่อสร้างถนนคอนกรีตเสริมเหล็กภายในหมู่บ้าน

บ้านห้วยกอก หมู่ที่ 8 ต.โพธิ์พศาด อ.กุสุมาลย์ จ.สกลนคร

ขนาดประมาณ : ช่วงที่ 1 ผิวจราจรกว้าง 4.00 เมตร ยาว 33.00 เมตร หนา 0.15 เมตร

พร้อมลูกรังไหล่ทาง หรือมีพื้นที่ผิวจราจรไม่น้อยกว่า 132 ตารางเมตร

ช่วงที่ 2 ผิวจราจรกว้าง 4.00 เมตร ยาว 102.00 เมตร หนา 0.15 เมตร

พร้อมลูกรังไหล่ทาง หรือมีพื้นที่ผิวจราจรไม่น้อยกว่า 408 ตารางเมตร

องค์การบริหารส่วนตำบลโพธิ์พศาด

โครงการก่อสร้างถนนคอนกรีตเสริมเหล็กภายในหมู่บ้าน

บ้านหัวขอก หมู่ที่ 8 องค์การบริหารส่วนตำบลโพธิ์โพศาล อ.กุสุมาลย์ จ.สุพรรณบุรี

รายการประกอบแบบก่อสร้าง

รายการก่อสร้างถนนคอนกรีตเสริมเหล็ก

1. สถานที่ก่อสร้างถนนคอนกรีตเสริมเหล็ก
2. งานค่าระดับถนนผู้ควบคุมงานจะแจ้งให้ทราบภายหลัง
3. ก่อสร้างถนน คสล. ช่วงที่ 1 กว้าง 4 เมตร ยาว 33 เมตร หน้า 0.15 เมตร หรือมีพื้นที่คอนกรีตไม่น้อยกว่า 132 ตารางเมตร ช่วงที่ 2 กว้าง 4 เมตร ยาว 102 เมตร หน้า 0.15 เมตร หรือมีพื้นที่คอนกรีตไม่น้อยกว่า 408 ตารางเมตร พร้อมติดตั้งป้ายโครงการและป้ายประชาสัมพันธ์โครงการ
4. งานให้หลักทางลูกรังและขยายคันทางสองข้าง โดยให้หลักทางกว้างข้างละ 0.50 เมตร
5. ระยะเวลาดำเนินการ 60 วัน
6. ผู้รับจ้างต้องทำการทดสอบวัสดุก่อสร้าง ตามมาตรฐานงานผิวจราจรคอนกรีต มทก. 231 - 2562
7. ก่อนที่ผู้รับจ้างจะส่งคอนกรีตผสมเสร็จ จะต้องแจ้งให้ผู้ควบคุมงานทราบก่อนทุกครั้ง
8. การก่อสร้างผู้รับจ้างจะต้องจัดหาป้ายสัญญาณเตือน ป้ายทางเลี้ยงทางบียง ให้ครบตามที่ผู้ควบคุมงานแจ้ง
9. ผู้รับจ้างต้องระมัดระวังในการก่อสร้าง หากเกิดความเสียหายผู้รับจ้างต้องรับผิดชอบความเสียหายที่เกิดขึ้นในทุกกรณี
10. การก่อสร้างถนนคอนกรีตเสริมเหล็กผู้รับจ้างจะต้องดำเนินการก่อสร้างให้ได้มาตรฐาน งานทางองค์การบริหารส่วนตำบลโพธิ์โพศาล
11. การบำรุงถนนกรีต ตามมาตรฐานงานผิวจราจรคอนกรีต มทก. 231 - 2562
12. ผู้รับจ้างต้องใช้วัสดุประเภทวัสดุหรือครุภัณฑ์ที่จะใช้ในงนก่อสร้างที่ผลิตภายในประเทศโดยต้องใช้น้อยกว่าร้อยละ 60 ของมูลค่าวัสดุที่จะใช้ในงนก่อสร้างทั้งหมดตามสัญญา
13. ผู้รับจ้างต้องให้หลักที่ผลิตภายในประเทศไม่น้อยกว่าร้อยละ 90 ของปริมาณหลักที่ต้องใช้ทั้งหมดตามสัญญา
14. ในกรณีที่ผู้รับจ้างต้องการจะทดสอบกรีตในวันหยุดราชการ ต้องแจ้งให้ผู้ควบคุมงานทราบล่วงหน้าอย่างน้อย 1 วัน และต้องได้รับการยินยอมจากผู้ควบคุมงานก่อน
15. สูตรราคา $K = 0.30 + 0.10 I/I_0 + 0.35 C/VCo + 0.10 M/M_0 + 0.15 S/S_0$
16. รายละเอียดอื่น ๆ นอกเหนือจากแบบหรือแบบก่อสร้างรายละเอียดไม่ชัดเจน ให้ผู้ควบคุมงานเป็นผู้กำหนด



องค์การบริหารส่วนตำบลโพธิ์โพศาล

แบบ

วันที่ประกอบแบบ



ชื่อคนรับ

นายสุชาติ ฮานวงศ์
นายช่างเทคนิคงาน

วางแบบ

นายสุชาติ ฮานวงศ์
นายช่างเทคนิคงาน

ที่ปรึกษา

นายสุชาติ ฮานวงศ์
นายช่างเทคนิคงาน

อนุมัติ

นายสุชาติ ฮานวงศ์
นายช่างเทคนิคงาน

วันที่

01/04

แบบก่อสร้าง

องค์การบริหารส่วนตำบลโพธิ์โพศาล 72564

โครงการก่อสร้างถนนคอนกรีตเสริมเหล็กภายในหมู่บ้าน

บ้านห้วยออก หมู่ที่ 8 องค์การบริหารส่วนตำบลโพธิ์ไพศาล อ.กุสุมาลย์ จ.สกลนคร



องค์การบริหารส่วนตำบลโพธิ์ไพศาล

แบบ

แบบที่โครงการก่อสร้างถนนคอนกรีต



ชื่อตำแหน่ง

นางชอุทัย ชานวงศ์
นายก อบจ.สกลนคร

ตำแหน่ง

นายก อบจ.สกลนคร
นายก อบจ.สกลนคร
นายก อบจ.สกลนคร

ตำแหน่ง

นายทริ อิมการุณ
นายก อบจ.สกลนคร

ตำแหน่ง

นายอดิชา นันทอง
นายก อบจ.สกลนคร

วันที่

02

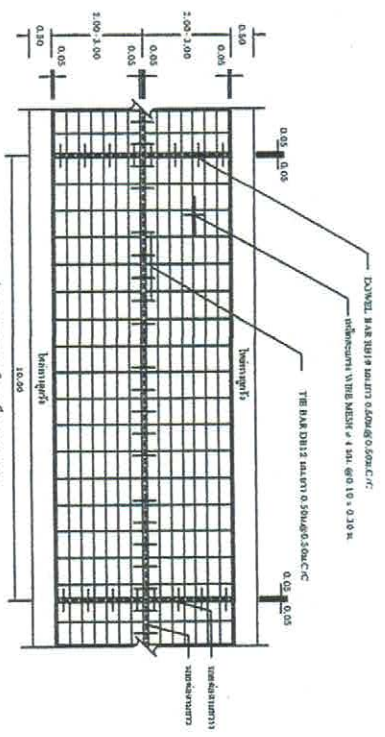
04

แบบที่

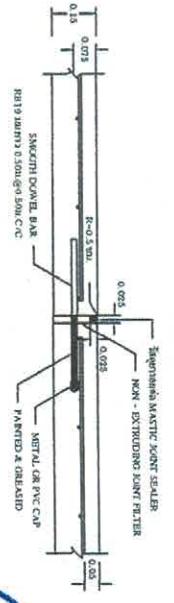
ผังบริเวณพื้นที่โครงการ

not to scale

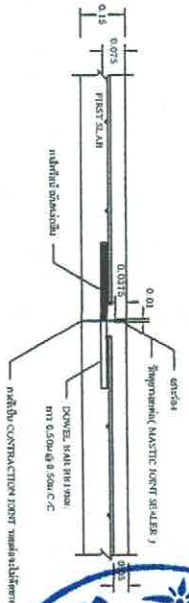
ยบค.โพธิ์ไพศาล 7.2564



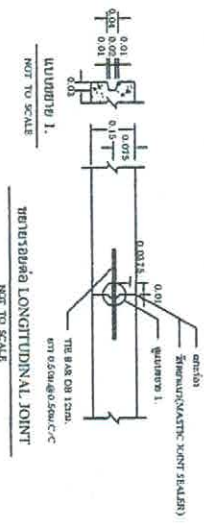
แปลนแสดงการเสริมเหล็กถนน ตรีผลี.
NOT TO SCALE



ขั้วต่อแบบ EXPANSION JOINT
NOT TO SCALE



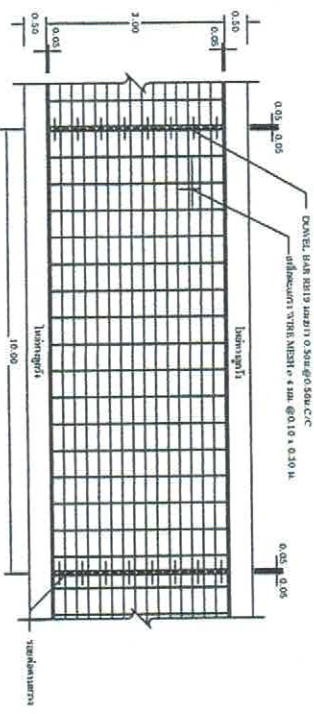
ขั้วต่อแบบ CONSTRUCTION JOINT ARE CONTRACTION JOINT
NOT TO SCALE



ขั้วต่อแบบ LONGITUDINAL JOINT
NOT TO SCALE



- รายการประกอบแบบ
1. มาตรฐาน กบ. 100. ใช้เหล็กเส้นขนาดเส้นผ่าศูนย์กลาง 10 มม. 201 - 202 (ขนาดยาว 12 เมตร)
 2. EXPANSION JOINT ใช้สังกะสีเคลือบด้วยดีบุกหนา 1 มิลลิเมตรขนาด 10x10 มม. ชนิดเป็นแบบของแข็ง
 3. ใช้ทรายถมถมดินแบบแห้งชนิดที่ 1 ชนิด CONCRETE FILLER HOT - FOUNDED ELASTIC TYPE. พย. 201. 4.19
 4. ใช้กาวปิดรอยต่อของเหล็ก NON - EXTENDING JOINT FILLER ใช้สำหรับปิดรอยต่อของเหล็กขนาด 10x10 มม.
 5. ทรายถมถมดิน (SAND) ปริมาณ 1 ตัน และเบตตัน (CONCRETE) ปริมาณ 1 ตัน และเหล็กเส้นขนาด 10x10 มม. 201 - 202 จำนวน 280 กก. 201 มม.
 6. ทรายถมถมดินขนาด 20 และ 30 มม. 24
 7. ทราย VELDOP VERB. MESH (4 มม. 237) ใช้สำหรับถมดินบริเวณรอยต่อของเหล็กเส้นและใช้สำหรับถมดินบริเวณ
 8. ใช้กาวปิดรอยต่อของเหล็ก NON - EXTENDING JOINT FILLER ใช้สำหรับปิดรอยต่อของเหล็กขนาด 10x10 มม.
 9. ทราย 1 ชนิดแห้งชนิดที่ 1 ชนิด ทรายถมถมดินขนาด 10x10 มม.
 10. ทราย VELDOP VERB. MESH ใช้สำหรับถมดินบริเวณรอยต่อของเหล็กเส้นขนาด 10x10 มม. 201 - 202
 11. ทรายถมถมดินชนิดที่ 1 ชนิด ทรายถมถมดินขนาด 10x10 มม. 201 - 202 จำนวน 2 ตัน.
 12. ทรายถมถมดินขนาด 15 ถึง 30 มม. ทรายถมถมดิน (SAND) 200 ตัน



แปลนแสดงการเสริมเหล็กถนน ตรีผลี.
NOT TO SCALE



แบบมาตรฐานงานทาง
อ.ต. ไร่โพธิ์ไผ่
(ปรับปรุงแบบ ท.2-203)

เขียนแบบ
นายอดิษฐ์ ชามวงศ์
นายช่างโยธาปฏิบัติงาน

วิศวกร
นายภาคภูมิ หงษ์สิงห์
ส.ร. 130990

ตรวจ
นายพิษณุเทพ พันธุ์จันทิก
รองปลัด อ.ต. ไร่โพธิ์ไผ่
ผู้อำนวยการก่อสร้าง

เห็นชอบ
นายอดิษฐ์ อินทรพัฒน์
ปลัดอ.ต. ไร่โพธิ์ไผ่

อนุมัติ
นายอ่อนสา มีนทอง
นายก อ.ต. ไร่โพธิ์ไผ่

แบบมาตรฐานงานทาง

หมายเหตุ : ปรับปรุงแบบมาจาก แบบมาตรฐานงานทางสำหรับ อ.ต. ไร่โพธิ์ไผ่ ท.2-203

