



โครงการก่อสร้างถนนคอนกรีตเสริมเหล็กภายในหมู่บ้าน

บ้านโพธิ์แพง หมู่ที่ 15 ต.โพธิ์พิศาล อ.กุสุมาลย์ จ.สกลนคร



ขนาดประมาณ : ผิวจราจรกว้าง 4.00 เมตร ยาว 136.00 เมตร หน้า 0.15 เมตร
พร้อมลูกรังไหล่ทาง หรือมีพื้นที่ผิวจราจรไม่น้อยกว่า 544 ตารางเมตร

องค์การบริหารส่วนตำบลโพธิ์พิศาล

โครงการก่อสร้างถนนคอนกรีตเสริมเหล็กภายในหมู่บ้าน

บ้านโปงมแพง หมู่ที่ 15 องค์การบริหารส่วนตำบลโพธิ์โพสตา อ.กุสุมาลย์ จ.สุพรรณบุรี

รายการประกอบแบบก่อสร้าง

รายการก่อสร้างถนนคอนกรีตเสริมเหล็ก

1. สถานที่ก่อสร้างถนนคอนกรีตเสริมเหล็ก
2. งานค่าระดับถนนผู้ควบคุมงานจะแจ้งให้ทราบภายหลัง
3. ก่อสร้างถนน กสส. กว้าง 4 เมตร ยาว 136 เมตร หนา 0.15 เมตร หรือมีพื้นที่คอนกรีตไม่น้อยกว่า 544 ตารางเมตร พร้อมติดตั้งป้ายโครงการและป้ายประชาสัมพันธ์โครงการ
4. งานให้ลู่ทางลูกรังและขยายคันทางทั้งสองข้าง โดยให้ลู่ทางกว้างข้างละ 0.50 เมตร
5. ระยะเวลาดำเนินการ 60 วัน
6. ผู้รับจ้างต้องทำการทดสอบวัสดุก่อสร้าง ตามมาตรฐานงานผิวจราจรคอนกรีต มทก. 231 - 2562
7. ก่อนที่ผู้รับจ้างจะส่งคอนกรีตผสมเสร็จ จะต้องแจ้งให้ผู้ควบคุมงานทราบก่อนทุกครั้ง
8. การก่อสร้างผู้รับจ้างจะต้องจัดหาป้ายสัญญาณเตือน ป้ายทางเลี้ยวทางเบี่ยง ให้ครบตามที่ผู้ควบคุมงานแจ้ง
9. ผู้รับจ้างต้องระมัดระวังในการก่อสร้าง หากเกิดความเสียหายผู้รับจ้างต้องรับผิดชอบความเสียหายที่เกิดขึ้นในทุกกรณี
10. การก่อสร้างถนนคอนกรีตเสริมเหล็กผู้รับจ้างจะต้องดำเนินการก่อสร้างให้เต็มมาตรฐาน งานทางองค์การบริหารส่วนตำบลโพธิ์โพสตา
11. การบ่มคอนกรีต ตามมาตรฐานงานผิวจราจรคอนกรีต มทก. 231 - 2562
12. ผู้รับจ้างต้องใช้วัสดุประเภทวัสดุหรือครุภัณฑ์ที่ใช้ในงานก่อสร้างที่ผลิตภายในประเทศไทยโดยต้องใช้ไม่น้อยกว่าร้อยละ 60 ของมูลค่าวัสดุที่ใช้ในงานก่อสร้างทั้งหมดตามสัญญา
13. ผู้รับจ้างต้องใช้เหล็กที่ผลิตภายในประเทศไทยไม่น้อยกว่าร้อยละ 90 ของปริมาณเหล็กที่ต้องใช้ทั้งหมดตามสัญญา
14. ในกรณีที่ผู้รับจ้างต้องการจะเทคอนกรีตในวันหยุดราชการ ต้องแจ้งให้ผู้ควบคุมงานทราบล่วงหน้าอย่างน้อย 1 วัน และต้องได้รับการยินยอมจากผู้ควบคุมงานก่อน
15. สูตรค่า $K = 0.30 + 0.10 \text{ It/Io} + 0.35 \text{ Cr/Co} + 0.10 \text{ M/Mo} + 0.15 \text{ Sv/So}$
16. รายละเอียดอื่น ๆ นอกเหนือจากแบบหรือแบบก่อสร้างรายละเอียดไม่ชัดเจน ให้ผู้ควบคุมงานเป็นผู้กำหนด



องค์การบริหารส่วนตำบลโพธิ์โพสตา

ณ.บ.

ราชการส่วนตำบล



รับมอบ

นายสุชาติ อิ่มราษฎร์
นายช่างใหญ่ กิ่งก้าน

นายสุชาติ อิ่มราษฎร์
นายช่างใหญ่ กิ่งก้าน

นายสุชาติ อิ่มราษฎร์
นายช่างใหญ่ กิ่งก้าน

นายสุชาติ อิ่มราษฎร์
นายช่างใหญ่ กิ่งก้าน

นายสุชาติ อิ่มราษฎร์
นายช่างใหญ่ กิ่งก้าน

นายสุชาติ อิ่มราษฎร์
นายช่างใหญ่ กิ่งก้าน

นายสุชาติ อิ่มราษฎร์
นายช่างใหญ่ กิ่งก้าน

นายสุชาติ อิ่มราษฎร์
นายช่างใหญ่ กิ่งก้าน

นายสุชาติ อิ่มราษฎร์
นายช่างใหญ่ กิ่งก้าน

นายสุชาติ อิ่มราษฎร์
นายช่างใหญ่ กิ่งก้าน

โครงการก่อสร้างถนนคอนกรีตเสริมเหล็ก

บ้าน โพนแพง หมู่ที่ 15 องค์การบริหารส่วนตำบลโพธิ์ไพศาล อ.กุสุมาลย์ จ.สกลนคร



องค์การบริหารส่วนตำบลโพธิ์ไพศาล

แบบ
แผนทำโครงการก่อสร้างถนนคอนกรีตเสริมเหล็ก

ชื่อแบบ

นางจุฑาธิยา อึ้งวงษ์
นางชาริณี อึ้งวงษ์

สรุบบน

นายพิชญทัฬห์ พันธ์รัตน์
รศ.ดร.ดร. นทีโพธิ์
ผู้อำนวยการศูนย์พัฒนาโครงการหลวงหนองหาน

แก้ไขชอบ
นายชาริณี อึ้งวงษ์
เชื้อ อึ้งวงษ์โพธิ์

อนุมัติ

นายอดิชา มั่นทอง
นายก อบต.โพธิ์ไพศาล

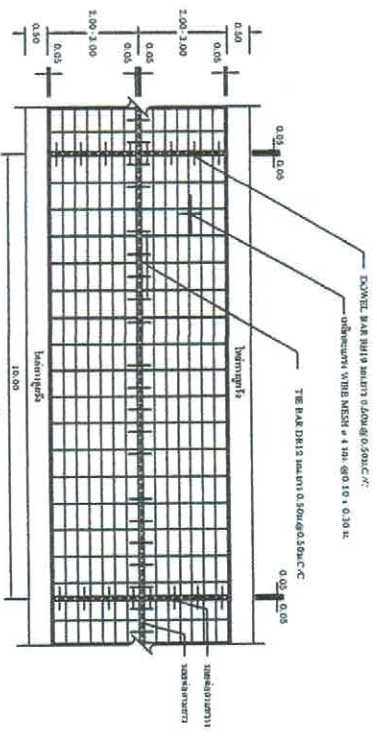
ว.ค.ค./ค. 02/04

แบบแผนที่

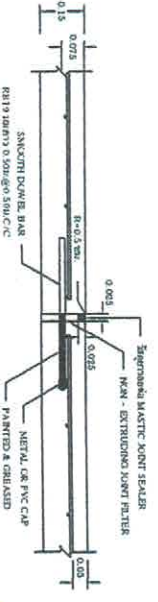
อบต. โพธิ์ไพศาล 18/2564

ผังบริเวณพื้นที่โครงการ

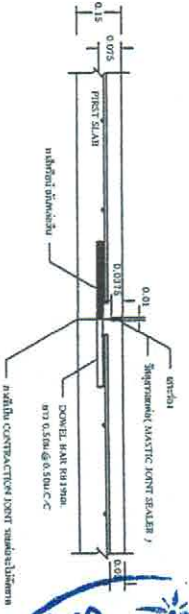
not to scale



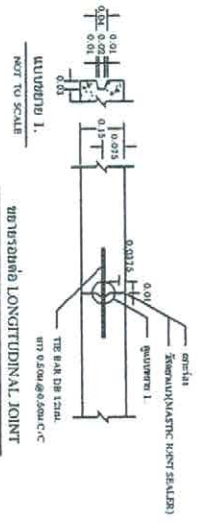
แผนผังแสดงการรับน้ำหนักตาม ยาว



การรับน้ำหนักตาม ยาว



การรับน้ำหนักตาม ยาว

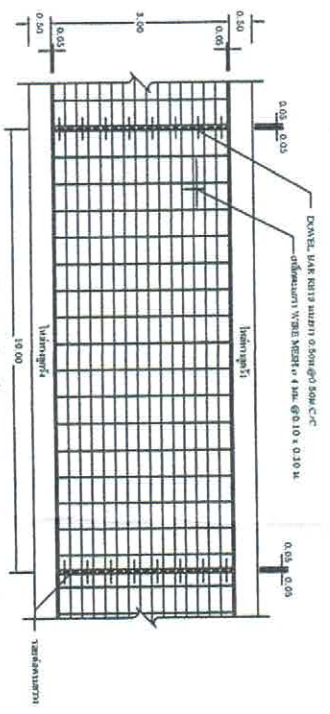


การรับน้ำหนักตาม ยาว

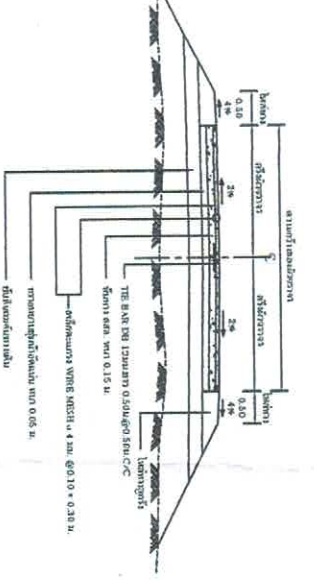


รายการประกอบแบบ

1. มาตรฐานคอนกรีต, ไม้กระดานรับน้ำหนักตาม ยาว 301 - 302 และ 303 (ตามข้อกำหนดข้อ 2)
2. EXPANSION JOINT Sealant ชนิดที่มีคุณสมบัติเหมาะสมสำหรับใช้กับคอนกรีตและเหล็กที่ขยายตัวต่างกัน
3. Signaturesd mastik joint sealer, CONCRETE JOINT SEALER, HOT - FUSED ELASTIC TYPE ตาม มอก. 479
4. Signaturesd mastik joint sealer, SIGN - EXTRUSION JOINT SEALER ใช้สำหรับฉีดลงตามรอยต่อคอนกรีตตาม มอก. 1041
5. วัสดุอุดรอยต่อ, SIGNATURED MASTIC JOINT SEALER, ฝังแนวนอนที่หน้าผิวคอนกรีต 15 x 1 x 15 ซม. ฝ. 38 ซม. ฝังลึก 2 ซม. 200 กก./ตร.ม.
6. วัสดุอุดรอยต่อคอนกรีตตาม มอก. 20 และ มอก. 24
7. ไม้ WELDED WIRE MESH (ขนาด 737) ฝังตามยาวและฝังในแนวขวางตาม รอยต่อและฝังในแนวขวางตามรอยต่อตาม มอก. 479
8. Signaturesd mastik joint sealer, SIGNATURED MASTIC JOINT SEALER, ฝังแนวตั้งตามรอยต่อคอนกรีตตาม มอก. 479
9. ไม้ค้ำ 1 นิ้วครึ่ง ฝังตามแนวตั้งตาม มอก. 479
10. ไม้ WELDED WIRE MESH ฝังในแนวขวางและฝังแนวตั้งตาม มอก. 479
11. การรับน้ำหนักตาม ยาว ใช้ไม้ค้ำและฝังแนวตั้งตาม มอก. 479
12. ระยะเวลาการบ่มคอนกรีต 15 วัน ฝังตามยาว (ยาว) 300 ซม. ฝังลึก 3 ซม.



แผนผังแสดงการรับน้ำหนักตาม ยาว



การรับน้ำหนักตาม ยาว



แบบมาตรฐานงานทาง
อบต. โพธิ์ไพลศาล
(ปรับปรุงแบบ ทบ 2-203)

เขียนแบบ
นายอดิษฐ์ ชานวงศ์
นายช่างโยธาปฏิบัติงาน

วิศวกร
นายภาคภูมิ หงษ์สิงห์
ร.ร. 13090

ตรวจ
นายพิษณุรัตน์ พันธุ์จันทัก
รองปลัด อบต. โพธิ์ไพลศาล วิศวกรราชการ
ผู้อำนวยการโครงการ

เห็นชอบ
นายอดิษฐ์ อิศนทรพฒ
ปลัดอบต. โพธิ์ไพลศาล

อนุมัติ
นายอ่อนสา มั่นทอง
นายก อบต. โพธิ์ไพลศาล

แบบมาตรฐานงานทาง

