



โครงการก่อสร้างถนนคอนกรีตเสริมเหล็กภายในหมู่บ้าน

บ้านกุดสะกอย หมู่ที่ 7 ต.โพธิ์พลาต อ.กุดชุมพยูว จ.สกลนคร



ขนาดประมาณ : ผิวจราจรกว้าง 6.00 เมตร ยาว 91.00 เมตร หน้า 0.15 เมตร
พร้อมตุ๊กตั้งให้ต่าง หรือมีพื้นที่ผิวจราจรไม่น้อยกว่า 546 ตารางเมตร

องค์การบริหารส่วนตำบลโพธิ์พลาต

โครงการก่อสร้างถนนคอนกรีตเสริมเหล็กภายในหมู่บ้าน

บ้านกุดตะโกย หมู่ที่ 7 องค์การบริหารส่วนตำบลโพธิ์ไพศาล อ.กุดชุมพภูมิ จ.สกลนคร

รายการประกอบแบบก่อสร้าง

รายการก่อสร้างถนนคอนกรีตเสริมเหล็ก

1. สถานที่ก่อสร้างถนนคอนกรีตเสริมเหล็ก
2. งานค่าระดับถนนผู้ควบคุมงานจะแจ้งให้ทราบภายหลัง
3. ก่อสร้างถนน คสล. กว้าง 6 เมตร ยาว 91 เมตร หนา 0.15 เมตร หรือมีพื้นที่คอนกรีตไม่น้อยกว่า 546 ตารางเมตร พร้อมติดตั้งป้ายโครงการและป้ายประชาสัมพันธ์โครงการ
4. งานให้ค่าทางกึ่งและขยายคั่นทางทั้งสองข้าง โดยให้ค่าทางกว้างข้างละ 0.50 เมตร
5. ระยะเวลาดำเนินการ 60 วัน
6. ผู้รับจ้างต้องทำการทดสอบวัสดุก่อสร้าง ตามมาตรฐานงานผิวจราจรคอนกรีต มทอ. 231 - 2562
7. ก่อนที่ผู้รับจ้างจะส่งคอนกรีตผสมเสร็จ จะต้องแจ้งให้ผู้ควบคุมงานทราบก่อนทุกครั้ง
8. การก่อสร้างผู้รับจ้างจะต้องจัดหาป้ายสัญญาณเตือน ป้ายทางเสียงทางเบี่ยง ให้ครบตามที่ผู้ควบคุมงานแจ้ง
9. ผู้รับจ้างต้องระมัดระวังในการก่อสร้าง หากเกิดความเสียหายผู้รับจ้างต้องรับผิดชอบความเสียหายที่เกิดขึ้นในทุกรณี
10. การก่อสร้างถนนคอนกรีตเสริมเหล็กผู้รับจ้างจะต้องดำเนินการก่อสร้างให้เต็มมาตรฐานงานทางองค์การบริหารส่วนตำบลโพธิ์ไพศาล
11. การบ่มคอนกรีต ตามมาตรฐานงานผิวจราจรคอนกรีต มทอ. 231 - 2562
12. ผู้รับจ้างต้องใช้วัสดุประเภทวัสดุหรือครุภัณฑ์ที่ใช้ในงานก่อสร้างที่ผลิตภายในประเทศโดยต้องชี้แจงไม่น้อยกว่าร้อยละ 60 ของมูลค่าวัสดุที่จะใช้ในงนก่อสร้างทั้งหมดตามสัญญา
13. ผู้รับจ้างต้องชี้แจงให้หลักที่ผลิตภายในประเทศไม่น้อยกว่าร้อยละ 90 ของปริมาณเหล็กที่ต้องใช้ทั้งหมดตามสัญญา
14. ในกรณีที่ผู้รับจ้างต้องการจะเทคอนกรีตในวันหยุดราชการ ต้องแจ้งให้ผู้ควบคุมงานทราบล่วงหน้าอย่างน้อย 1 วัน และต้องได้รับการยินยอมจากผู้ควบคุมงานก่อน
15. สูตรราคา $K = 0.30 + 0.10 \text{ It/Io} + 0.35 \text{ Cv/Co} + 0.10 \text{ Mt/Mo} + 0.15 \text{ St/So}$
16. รายละเอียดอื่นๆ นอกเหนือจากแบบหรือแบบก่อสร้างรายละเอียดไม่ชัดเจน ให้ผู้ควบคุมงานเป็นผู้กำหนด



สำนักงานบริหารส่วนตำบลโพธิ์ไพศาล

แบบ

รายการประกอบแบบ

ผู้เขียนแบบ

นายสุชาติ ฐานวงศ์
นางชองชิตาปฏิทินภณ

นายพิงสุภา ทวีรังนก
นายสุชาติ ฐานวงศ์
นายชองชิตาปฏิทินภณ

เห็นชอบ

นายสุชาติ ฐานวงศ์
นายชองชิตาปฏิทินภณ

อนุมัติ

นายชองชิตาปฏิทินภณ

นายชองชิตาปฏิทินภณ

2.ค.ป.

01

แบบตัดพื้นที่

04

อ.ก. โพธิ์ไพศาล 62564

โครงการก่อสร้างนคอนกรีตเสริมเหล็กภายในหมู่บ้าน

บ้านกุศตะกอย หมู่ที่ 7 องค์การบริหารส่วนตำบลโพธิ์ไพศาล อ.กุสุมาลย์ จ.สกลนคร



องค์การบริหารส่วนตำบลโพธิ์ไพศาล

แบบ
แผนทำโครงการก่อสร้างถนน กตค.



ผู้รับแบบ

นายชุตติชัย คุ้มวงศ์
นางช่างโรจนา คุ้มวงศ์

นางอภิญญาพร ชูรุ่งเรือง
นางอภิญญาพร คุ้มวงศ์
โครงการก่อสร้างถนนภายในหมู่บ้าน

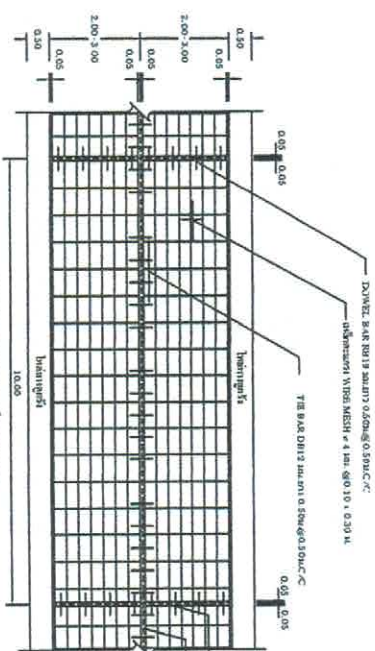
ที่เสนอ
นายช่างโรจนา คุ้มวงศ์
หรือ นายไพฑูริย์

นายชุตติชัย คุ้มวงศ์
หรือ นายไพฑูริย์

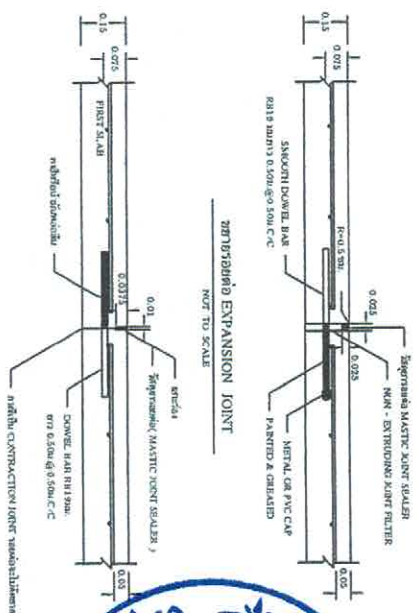
นายชุตติชัย คุ้มวงศ์
นายช่างโรจนา คุ้มวงศ์

ผังบริเวณพื้นที่โครงการ
not to scale

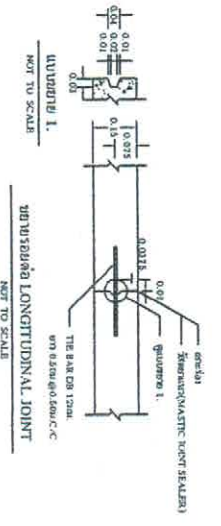
วันที่ 02/04
กรมส่งเสริมการเกษตร 6/2564



แบบแปลนแสดงการเสริมเหล็กตาม คสท. NET TO SCALE

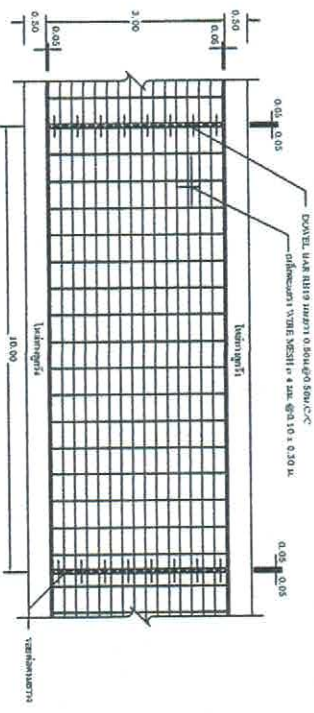


แบบแปลนแสดงการเสริมเหล็กตาม คสท. NET TO SCALE

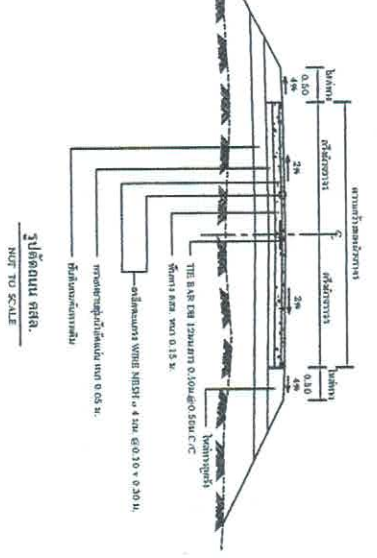


แบบแปลนแสดงการเสริมเหล็กตาม คสท. NET TO SCALE

หมายเหตุ : รับแปลนแบบมาจาก แบบมาตรฐานจากสำนักวิจัย อปท. แบบเลขที่ ทบ.2-203



แบบแปลนแสดงการเสริมเหล็กตาม คสท. NET TO SCALE



ทุบลดถนน คสท. NET TO SCALE

- รายการประกอบแบบ**
1. กว้านตะขากบ 10 มม. ใช้ฝังในแนวตั้งตามความยาว 100 มม. x 100 มม. x 20 มม. (ขนาดเส้นผ่าศูนย์กลาง)
 2. EXPANSION JOINT สลักเหล็กเส้นขนาด 10 มม. ใช้ฝังในแนวตั้งตามความยาว 100 มม. x 100 มม. x 20 มม. (ขนาดเส้นผ่าศูนย์กลาง)
 3. ทุบลดถนนคสท. ใช้เสริมความแข็งแรงของพื้นผิว CONCRETE JOINT SEALER HOT - POLYMER BASED TYPE ความยาว 475 มม. x 100 มม. x 10 มม.
 4. ทุบลดถนนคสท. ใช้เสริมความแข็งแรงของพื้นผิว NON - EXTENDING JOINT FILLER ใช้เสริมความแข็งแรงของพื้นผิวตามความยาว 100 มม. x 100 มม. x 10 มม.
 5. ทุบลดถนนคสท. ใช้เสริมความแข็งแรงของพื้นผิว COMPRESSIVE STRENGTH ใช้เสริมความแข็งแรงของพื้นผิวตามความยาว 15 x 15 x 15 ซม. @ 25 ซม. ตลอดความยาว 240 ซม. ทุก 24 ซม.
 6. สลักเหล็กเส้นขนาด 10 มม. ใช้ฝังในแนวตั้งตามความยาว 100 มม. x 100 มม. x 20 มม.
 7. ทุบลดถนนคสท. ใช้เสริมความแข็งแรงของพื้นผิว CONCRETE JOINT SEALER HOT - POLYMER BASED TYPE ความยาว 475 มม. x 100 มม. x 10 มม.
 8. ทุบลดถนนคสท. ใช้เสริมความแข็งแรงของพื้นผิว NON - EXTENDING JOINT FILLER ใช้เสริมความแข็งแรงของพื้นผิวตามความยาว 100 มม. x 100 มม. x 10 มม.
 9. ทุบลดถนนคสท. ใช้เสริมความแข็งแรงของพื้นผิว COMPRESSIVE STRENGTH ใช้เสริมความแข็งแรงของพื้นผิวตามความยาว 15 x 15 x 15 ซม. @ 25 ซม. ตลอดความยาว 240 ซม. ทุก 24 ซม.
 10. ทุบลดถนนคสท. ใช้เสริมความแข็งแรงของพื้นผิว CONCRETE JOINT SEALER HOT - POLYMER BASED TYPE ความยาว 475 มม. x 100 มม. x 10 มม.
 11. กว้านตะขากบ 10 มม. ใช้ฝังในแนวตั้งตามความยาว 100 มม. x 100 มม. x 20 มม. (ขนาดเส้นผ่าศูนย์กลาง)
 12. ทุบลดถนนคสท. ใช้เสริมความแข็งแรงของพื้นผิว CONCRETE JOINT SEALER HOT - POLYMER BASED TYPE ความยาว 475 มม. x 100 มม. x 10 มม.



แบบมาตรฐานงานทาง
อوت. โพลีโฟศาล
(ปรับปรุงแบบ ทบ.2-203)

เขียนแบบ
นายจตุชัย ชามวงศ์
นายช่างโยธาปฏิบัติงาน

วิศวกร
นายภาคภูมิ พงษ์สิทธิ์
รศ.บ.13090

ตรวจ
นายพิชิต คุ้มทรัพย์
รองปลัด อุต. โพลีโฟศาล รักษาการแทน
ผู้อำนวยการกองช่าง

เห็นชอบ
นายอัคร อิ่มทรัพย์
ปลัดอوت. โพลีโฟศาล

อนุมัติ
นายอานิสhta มั่นทอง
นายก อุต. โพลีโฟศาล

แบบมาตรฐานงานทาง